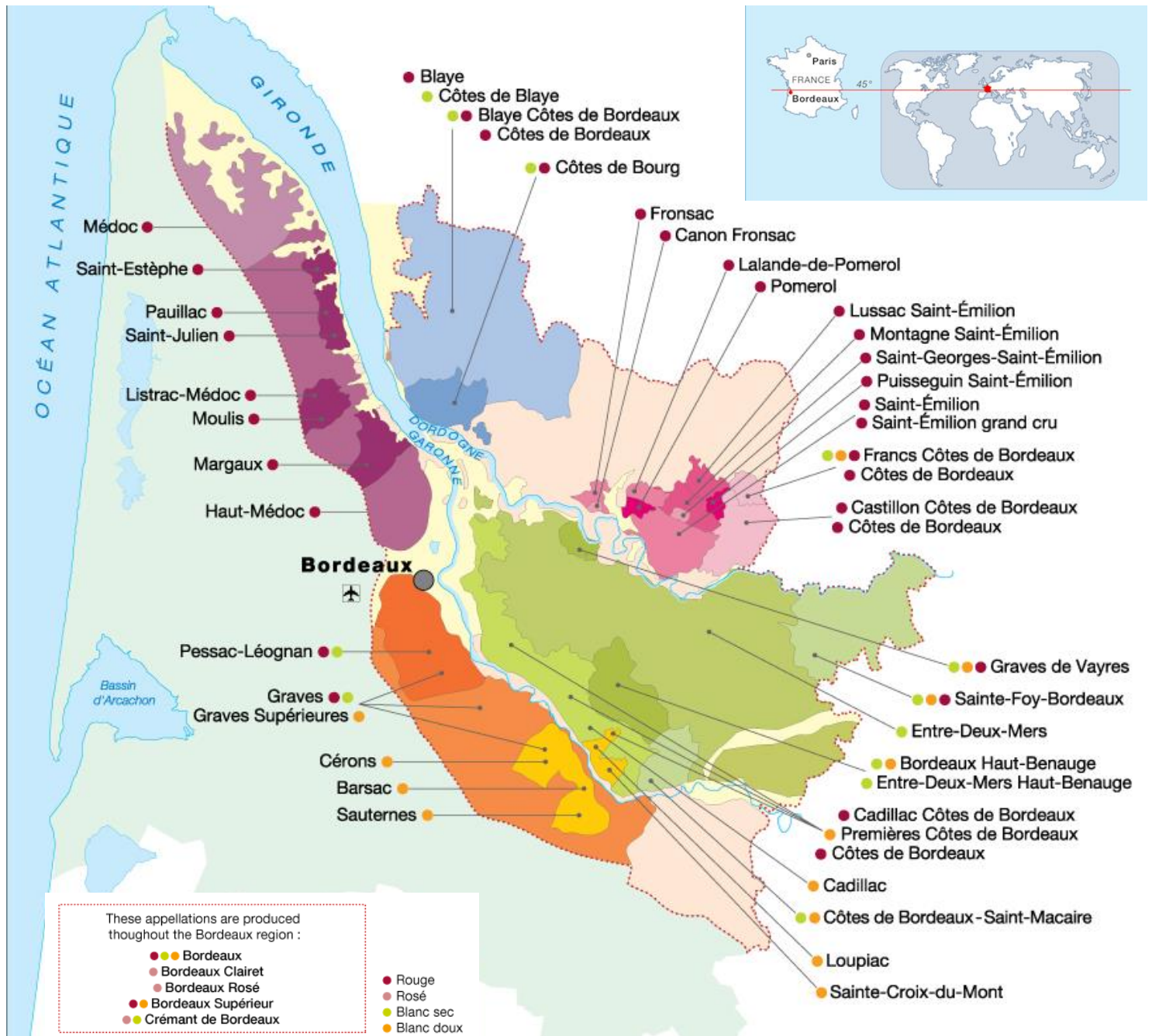
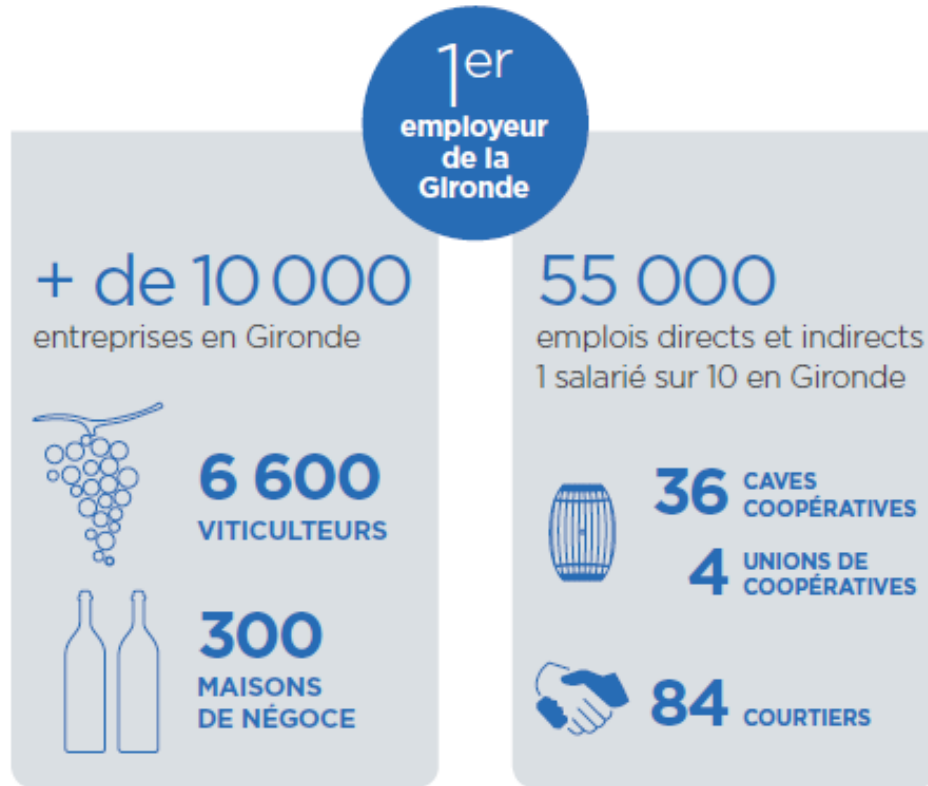


La gestion de l'eau à l'échelle d'une interprofession : une priorité pour le CIVB

Jeanne-Marie VOIGT - Conseil Interprofessionnel du Vin de Bordeaux



Les hommes et femmes de BORDEAUX

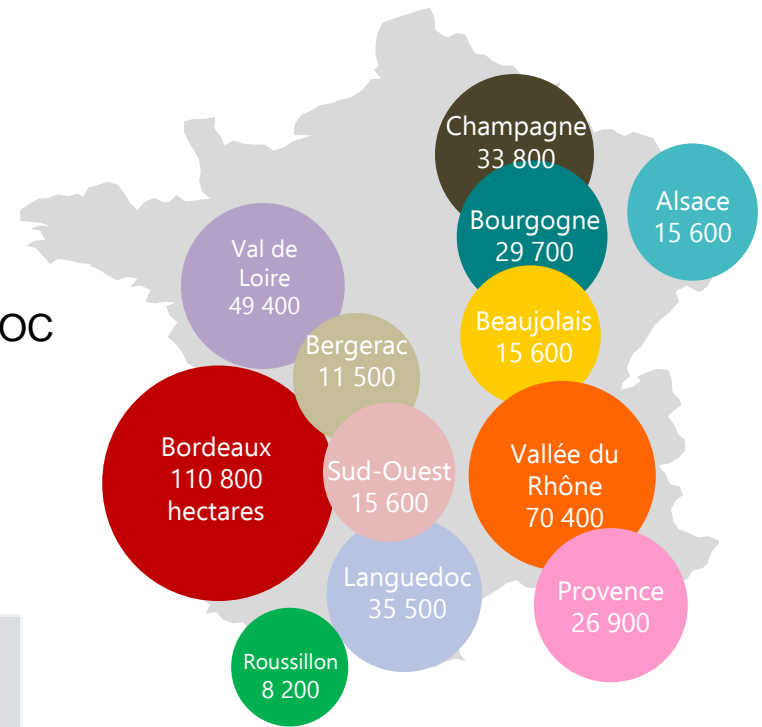


**4 exploitations agricoles sur 5 en Gironde sont viticoles
(taille moyenne des exploitations : 17 ha)**



Une production d'AOC (données 2015)

- ❖ 60 Appellations d'Origine Contrôlée (AOC)
- ❖ Réparties sur 110 800 hectares de vignes AOC
- ❖ Bordeaux : 1er vignoble AOC Français



Quelques spécificités du vignoble Bordelais

- ❖ 399 mm de pluie en 2018 (moyenne nationale 433 mm)
- ❖ Prix moyen de l'eau : ~ 1,50 € / m³
- ❖ Non irrigation des vignes / ceps
- ❖ En moyenne dans les chais : 2L d'eau consommée / L de vin produit (en fonction du process)
- ❖ De plus en plus de récupération de l'eau de pluie pour les traitements

- une ressource existante, qui se raréfie à cause du climat principalement,
- qui nécessite la modification des pratiques (à la vigne et au chai)

Une filière responsable face à ses enjeux

Aujourd'hui le travail de la filière s'articule autour de **4 axes** :

- ❖ Préserver les compétences, les lieux de vie et de travail
- ❖ Réduire l'empreinte environnementale
- ❖ Anticiper l'avenir par la recherche
- ❖ Favoriser la gestion durable du vignoble

OBJECTIF

ENGAGER

100%

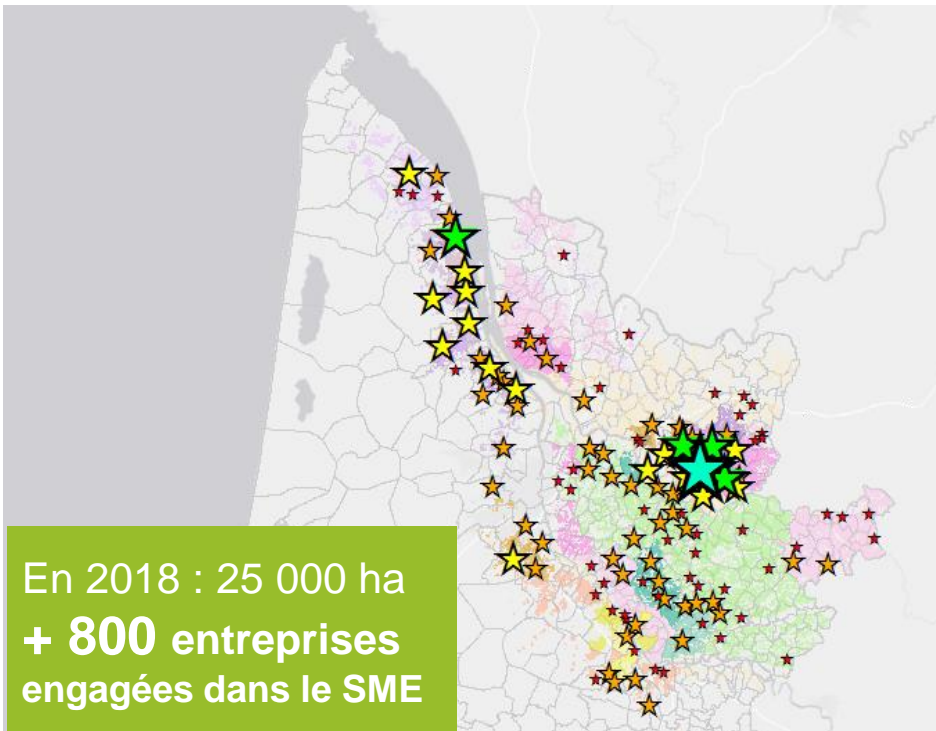
du vignoble
dans une démarche
de développement
durable

objectif qui contribue à
la gestion et la préservation de l'eau en Gironde

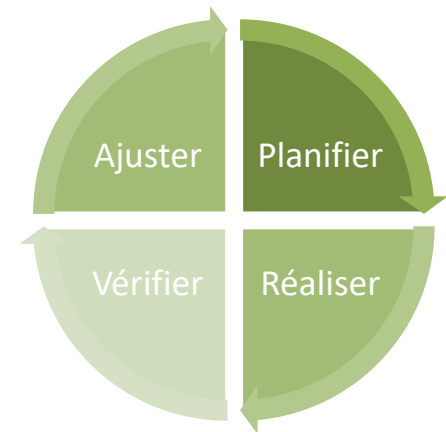




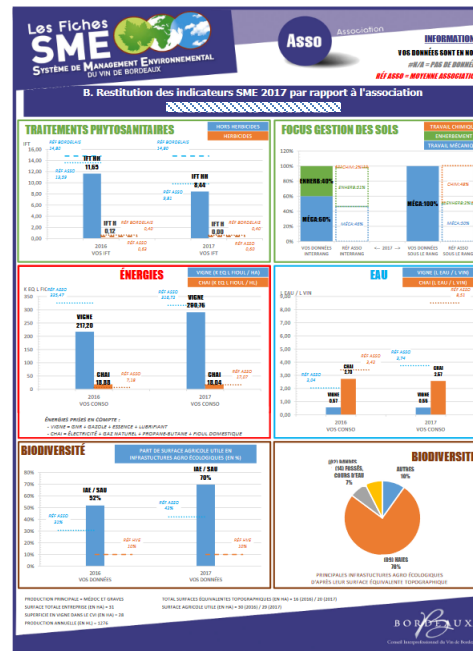
Une approche sur le terrain,
originale, efficace et adaptée à tous :



Démarche **volontaire**
collective
évolutive
amélioration continue



Suivi des indicateurs

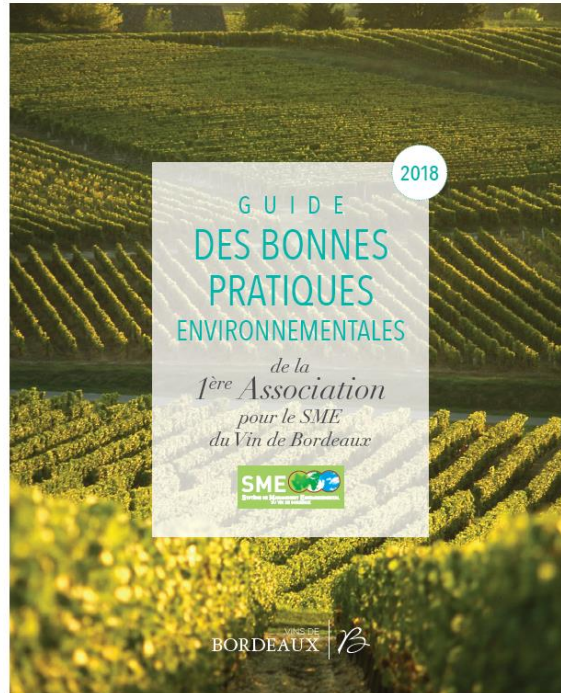


Les résultats de 2018 de la 1ère Association pour le SME du Vin de Bordeaux



246 entreprises certifiées dans le cadre du Système de Management Environnemental du Vin de Bordeaux

En 2018: 2^{ème} édition du Guide des bonnes pratiques environnementales de l'association SME



- ❖ Valorisation collective
- ❖ 250 initiatives présentées (sur l'eau: 16 fiches en 2017, et 4 de plus en 2018)
- ❖ Mutualisation d'expériences

Exemples de bonnes pratiques sur l'eau

Une filière engagée dans le développement durable

SCEA DU CHATEAU MAGNOL

8 ha
Sait

BARTON ET GUESTIER

25 ha
Haut Médoc

Contact :
Céline Rebière
Château Magnol
33290 BLANQUEFORT
Tél. 05 56 95 48 00
celine.rebiere@barton-guestier.com
www.barton-guestier.com



ILS L'ONT FAIT !

Réduire la consommation d'eau au chai

Au Château Magnol nous avons réfléchi à des actions pour limiter notre consommation en eau. Nous avons investi dans une laveuse pour nettoyer le chai et nous désinfectons nos cuves par nébulisation. La nébulisation permet une optimisation du nettoyage en diffusant les produits sous forme de brouillard. Nous avons également repensé notre manière de nettoyer le chai et en particulier les barriques.

L'ensemble de ces mesures permet une réelle économie d'eau.

Côté biodiversité, il y a au Château Magnol un écosystème composé notamment de cistudes, tortues protégées. Nous avons créé une zone tampon laissée en friche, entre la réserve Natura 2000 et les vignes, sur laquelle nous nous sommes engagés à ne pas intervenir.

SA CHEVAL QUANCARD

Négoce

Contact :
Estelle Desmullier
La mouline
4rue Carbourney
33565 CARBON-BLANC
Tél. 05 57 77 88 88
chevalquancard@chevalquancard.com
www.chevalquancard.com



ILS L'ONT FAIT !

Recycler l'eau pour mieux l'économiser

La ressource en eau est précieuse. Afin de l'économiser, l'eau de rinçage des bouteilles est réutilisée pour nettoyer les sols du site.



MEMBRE DE LA 1^{ère} ASSOCIATION POUR LE SME DU VIN DE BORDEAUX, CERTIFIÉE ISO 14001

ENGAGÉ DANS LE SME DEPUIS 2011 CERTIFIÉ DEPUIS 2013

« L'aspect collectif du SME a été déterminant. Il permet de mutualiser les expériences et les moyens sur les problématiques environnementales, qui nous concernent tous, et d'en dégager des solutions ou des pistes d'amélioration. »

NOTRE FIERTÉ !

« Nous avons acquis grâce à la démarche du SME, une évaluation permanente de notre impact sur le milieu naturel. Cela nous permet de déterminer des objectifs et de suivre les résultats des actions mises en œuvre, dans une dynamique d'amélioration continue. »

Mme. Estelle Desmullier, Responsable Qualité Sécurité Environnement

Le Plan Climat 2020 des Vins de Bordeaux

Une filière engagée dans le développement durable



1^{er} Bilan Carbone de la filière



Plan Climat 2020 :
 - 20% de GES
 - 20% d'énergie
 + 20% d'énergies renouvelables
 - 20% d'eau



2^{ème} Bilan Carbone de la filière



Préparation de la Feuille de route du Plan climat 2020



15 fiches actions



840 000 t eq CO₂

770 000 t eq CO₂

672 000 t eq CO₂

Le succès par l'exemple



COMMENT RÉDUIRE LES ÉMISSIONS DE CO₂ LIÉES À MA PRODUCTION ?

J'utilise des bouteilles en verre plus légères, à gamme égale

COMMENT DIMINUER MES ÉMISSIONS DE CO₂ ?

Je capte et je valorise le CO₂ des fermentations

COMMENT RÉDUIRE LA PRESSION PARASITAIRE ET LES DÉRIVES DE PRODUITS PHYTOSANITAIRES ?

Je plante des haies en bordure de ma parcelle

POURQUOI ?

COMMENT ?



COMMENT RÉDUIRE MA CONSOMMATION EN GAZOIL ET MES ÉMISSIONS DE GES ?

Je fais appel aux CUMA pour mutualiser le matériel

POURQUOI ?

COMMENT ?

COMMENT DIMINUER MES CONSOMMATIONS D'ÉLECTRICITÉ ?

Je pose des sous-compteurs différentiels électriques dans mon chai ou pour mes principaux équipements

POURQUOI ?

COMMENT ?

COMMENT RÉDUIRE MA CONSOMMATION EN GAZOIL ET MES ÉMISSIONS DE GES ?

Je favorise le passage de mes tracteurs au banc d'essai moteur

POURQUOI ?

COMMENT ?

COMMENT DIMINUER MA CONSOMMATION DE GAZOIL ?

Je me forme à l'écoconduite et aux bonnes pratiques d'entretien

POURQUOI ?

COMMENT ?

COMMENT RÉDUIRE MA CONSOMMATION EN GAZOIL ET MES ÉMISSIONS DE GES ?

Je favorise le recours aux engins combinés

POURQUOI ?

COMMENT ?



COMMENT DIMINUER MA CONSOMMATION D'EAU ?

Je collecte mes eaux de pluie pour les réutiliser

POURQUOI ?

COMMENT ?

COMMENT DIMINUER MA CONSOMMATION D'EAU ?

J'optimise mes pratiques de nettoyage

POURQUOI ?

COMMENT ?

COMMENT DIMINUER MES CONSOMMATIONS D'EAU LIÉES À MON ACTIVITÉ ?

Je pose des sous-compteurs différentiels d'eau dans mon chai

POURQUOI ?

COMMENT ?



COMMENT PARTICIPER À MON ÉCHELLE À LA FILIÈRE BOIS-ÉNERGIE ?

Je valorise ma biomasse, comme mes caps de vigne

POURQUOI ?

COMMENT ?

COMMENT VALORISER MES SOUS-PRODUITS EN RESSOURCES ?

Je composte mes sarments et mes effluents

POURQUOI ?

COMMENT ?

COMMENT AMÉLIORER LA PERFORMANCE ENVIRONNEMENTALE DE MON ENTREPRISE ?

Je m'engage dans la démarche SME du Vin de Bordeaux

POURQUOI ?

COMMENT ?

COMMENT VISUALISER FACILEMENT L'ENVIRONNEMENT COMPLEXE DE MES PARCELLES ?

J'utilise le SIG du vin de Bordeaux

POURQUOI ?

COMMENT ?

15 fiches diffusées en 2016 et 2017

Exemples de « success stories » sur l'eau

Une filière engagée dans le développement durable

BORDEAUX

PLAN CLIMAT

COMMENT RÉDUIRE MES CONSOMMATIONS D'EAU LIÉES À MON ACTIVITÉ ?

↓

Je pose des sous-compteurs d'eau dans mon chai

POURQUOI ?

Permet d'économiser de l'eau en réduisant ses consommations à l'autre, après avoir identifié les consommations par bâtiment.

BÉNÉFICE ÉCONOMIQUE  **BÉNÉFICE ENVIRONNEMENTAL** 

GAINS de 20 à 30 % d'économie en moyenne par an

Retour sur investissement **moins d'1 an**

COMMENT ?

- 1 J'identifie le bâtiment ou le matériel à équiper.
- 2 Je commande et fais poser le sous-compteur différentiel.
- 3 Je compare ma consommation d'eau avant / après.
- 4 Je fais ou fais faire un diagnostic et j'agis sur l'équipement concerné.

BORDEAUX

COMMENT DIMINUER MA CONSOMMATION D'EAU ?

↓

Je collecte mes eaux de pluie pour les réutiliser

POURQUOI ?

BÉNÉFICE ÉCONOMIQUE  **BÉNÉFICE ENVIRONNEMENTAL** 

- Gain potentiel direct de **30 %** (pour l'arrosage et traitement), pour un usage domestique (après avoir pris les précautions d'usage comme la filtration).
- Économie d'eau potable, préservation de la ressource.

COMMENT ?

Trois éléments principaux à prendre en compte : la surface de stockage, le système de collecte et le système de distribution.

VOLUME D'EAU DE PLUIE QUE JE PEUX RÉCUPÉRER SUR MA TOITURE :

- La surface de ma toiture est de **250 m² (A)**
- Entre avril et septembre il pleut en moyenne par mois **60 mm** en Gironde (ou 60 l/m²) **(B)**
- Coefficient de perte lié à la forme de ma toiture : **0,8** pour un toit ondulé **(C)**

VOLUME D'EAU DE PLUIE RÉCUPÉRABLE :
(A) x (B) x (C) = 12 000 l, soit **120 hl/mois.**

Mon investissement est de **10 000 €**.
Pour réaliser ce projet, j'ai réalisé **2 travaux** et acheté **200 €** de matériel.
Mon retour sur investissement est de **10 ans**.
(A) x (B) x (C) = 10 000 l, soit : **100 hl/mois.**

Le traitement en fonction de la saison.

BORDEAUX

PLAN CLIMAT 2020

COMMENT DIMINUER MA CONSOMMATION D'EAU ?

↓

J'optimise mes pratiques de nettoyage

POURQUOI ?

BÉNÉFICE ÉCONOMIQUE  **BÉNÉFICE ENVIRONNEMENTAL** 

- Diminution de ma consommation d'eau de **30 à 50 %** à l'échelle de l'exploitation (d'après les travaux de l'IFV).
- Diminution de **50 %** du temps passé avec des procédures optimisées.

Retour sur investissement : **entre 1 et 2 ans**

COMMENT ?

L'optimisation dans la conception des chais et dans les procédures de nettoyage-désinfection sont des prérequis.

- 1 Je fais un état des lieux des procédures existantes et de mes consommations (à l'aide de sous-compteurs).
- 2 Je privilégie le nettoyage à sec, la pression et la chaleur (limitent l'utilisation d'agents chimiques).
- 3 Je m'équipe d'outils adaptés (robinets d'arrêt, stop-jets, canon à mousse, jets rotatifs, rince fûts) et de matériaux (qui limitent l'adhésion).
- 4 J'adopte des bons réflexes quotidiens : pré-lavage à sec, démontage des vannes et joints.
- 5 Je forme mon équipe à ces procédures et je réalise des diagnostics de consommations et d'hygiène réguliers.
- 6 Je formalise une procédure de nettoyage adaptée (choix des produits, temps de pose, ...)

Perspectives

- ✓ Des objectifs à horizon 2025:
 - les Vins de Bordeaux en marche vers la RSE
- ✓ Pour agir et atteindre nos objectifs : **MESURER - FACILITER – INCITER** :
 - Exemple de l'outil « performance climat »





Merci pour votre attention

VINS DE
BORDEAUX
B