



La Recherche vous parle

Restitution des actions de
recherche et expérimentation
viti-vinicole du Val de Loire

INTERLOIRE
Interprofession des Vins du Val de Loire

Caractérisation et optimisation du potentiel du Cot dans le cadre d'une élaboration d'un vin « pur cépage »

Bilan des 5 années de suivi de maturité de 2014 à 2018.

Objectif de l'étude :

- accompagnement des syndicats viticoles de Touraine, Touraine-Chenonceaux et Touraine-Amboise dans leur stratégie d'évolution de leur appellation (élaboration de vins de Cot en mono cépage et non en assemblage)
- caractérisation et optimisation du potentiel de ce cépage

Méthode

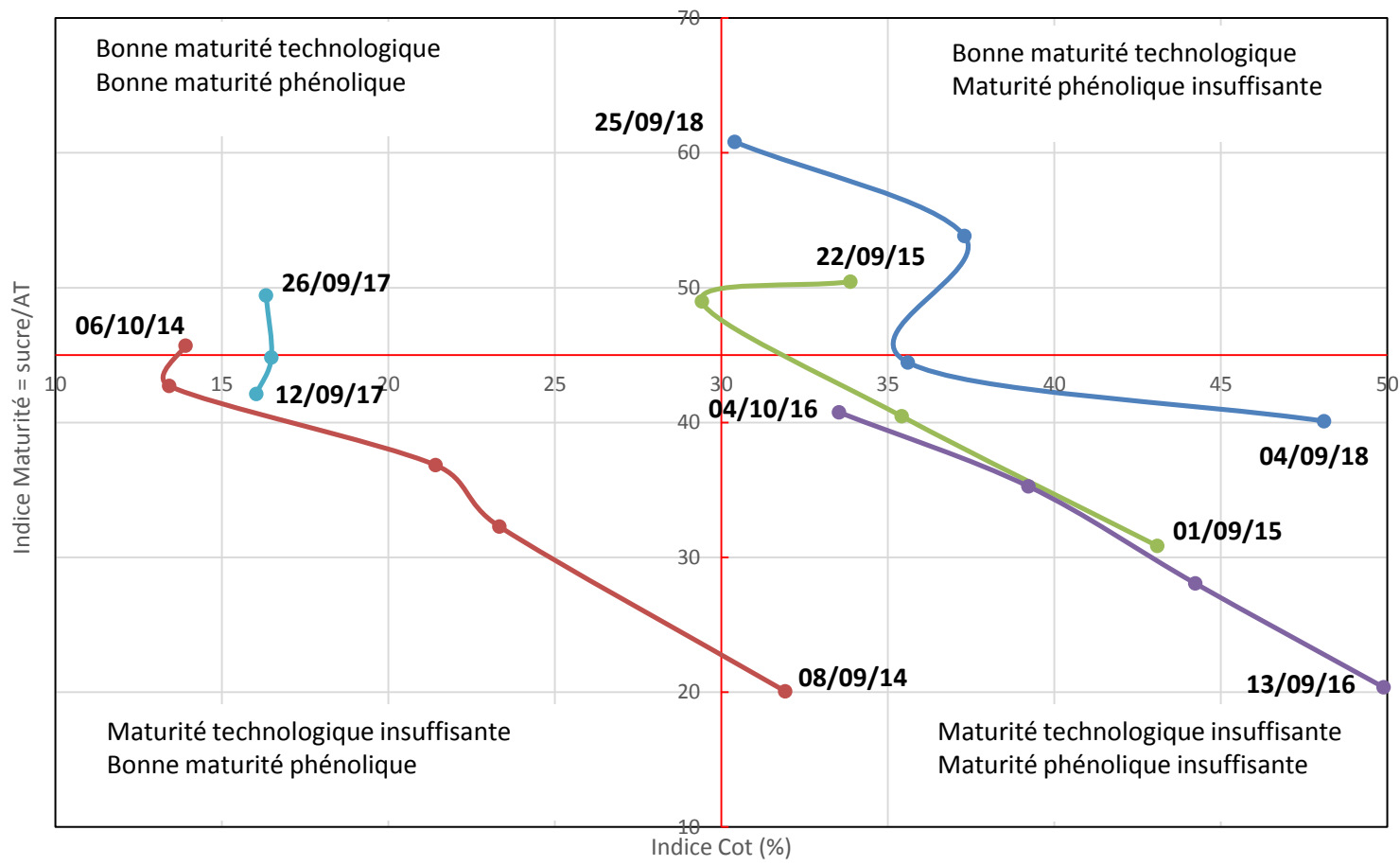
- Constitution d'un réseau de 12 parcelles de suivi de maturité sur les départements 37 et 41
- Détermination des analyses à réaliser (une fois/semaine) :
 - Sucre et acidité totale pour IM (Indice de maturité technologique)
 - Anthocyanes et Composés Phénoliques Totaux pour Indice Cot (Indice de maturité phénolique)

- **IM = sucre (g/L) /acidité totale (g H₂SO₄/L)**
- **Indice Cot = $\frac{(A280 - [\text{Anthocyanes}] \times 40)}{A280} \times 100$**

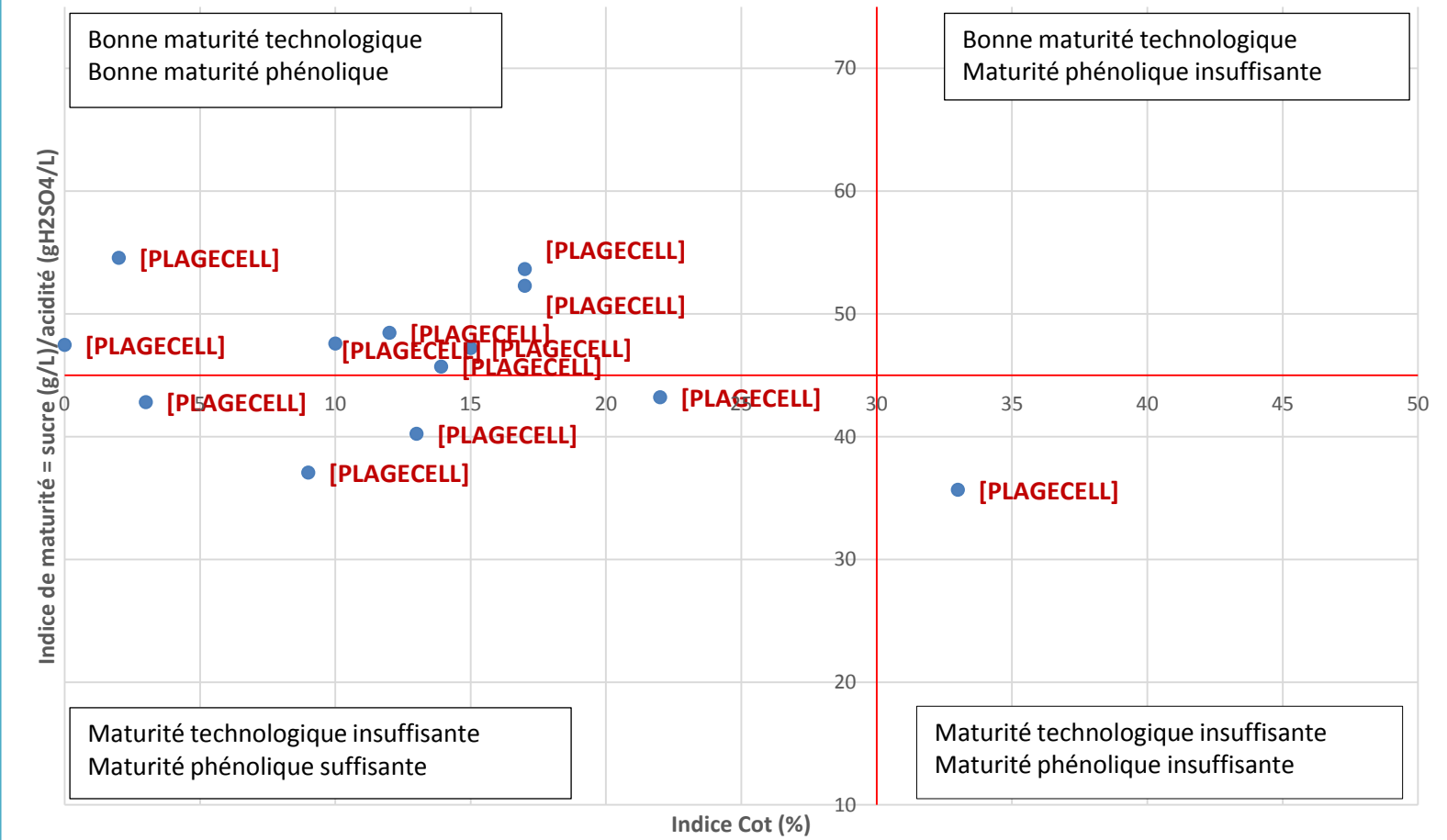
Indice de maturité phénolique (Pourcentage des tanins de pépins/aux composés phénoliques totaux)

Pendant la phase de maturation des raisins : l'Indice Cot diminue alors que la maturité technologique augmente.

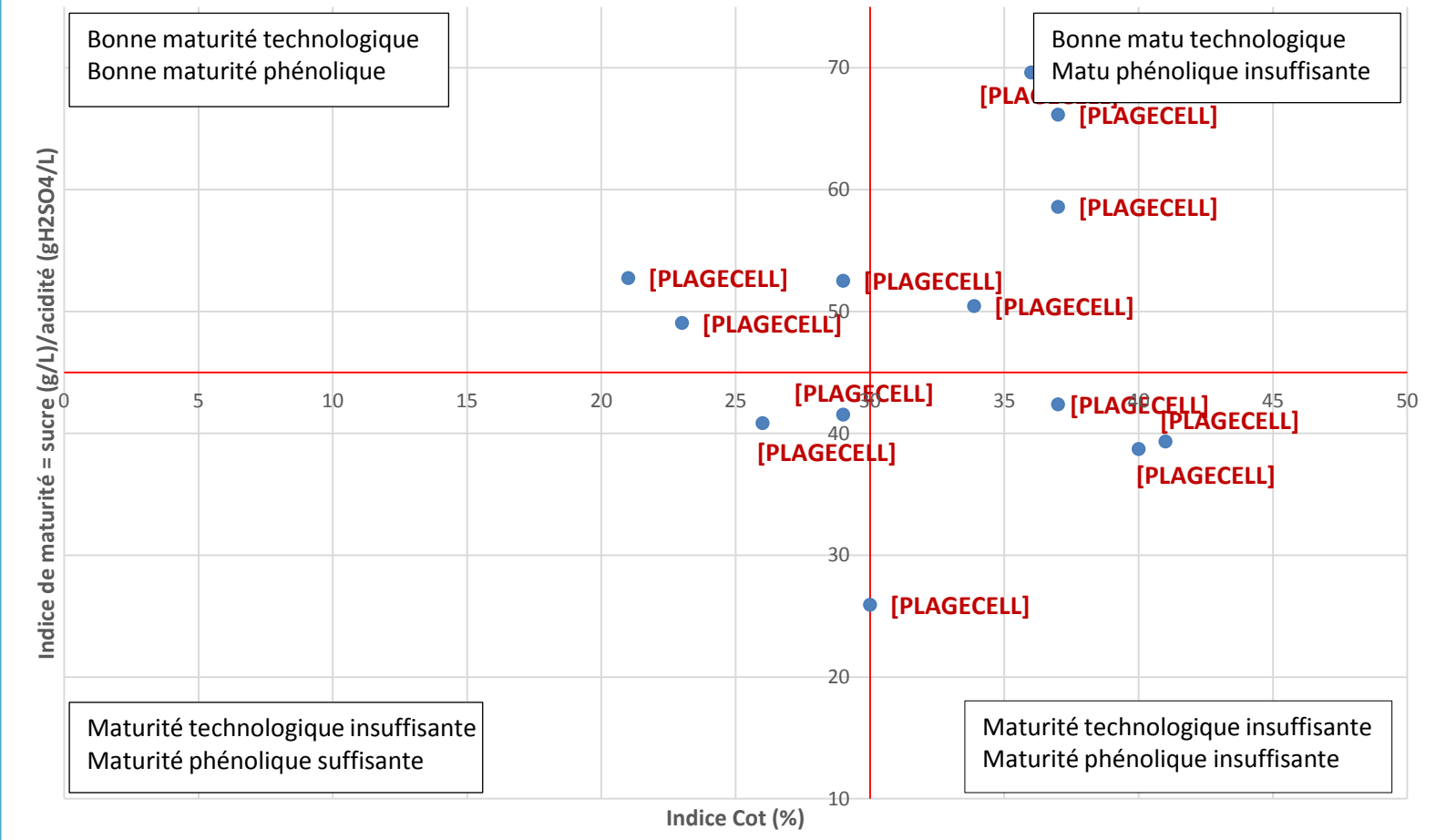
Réseau de parcelles 37-41 Evolution de l'indice Cot/IM



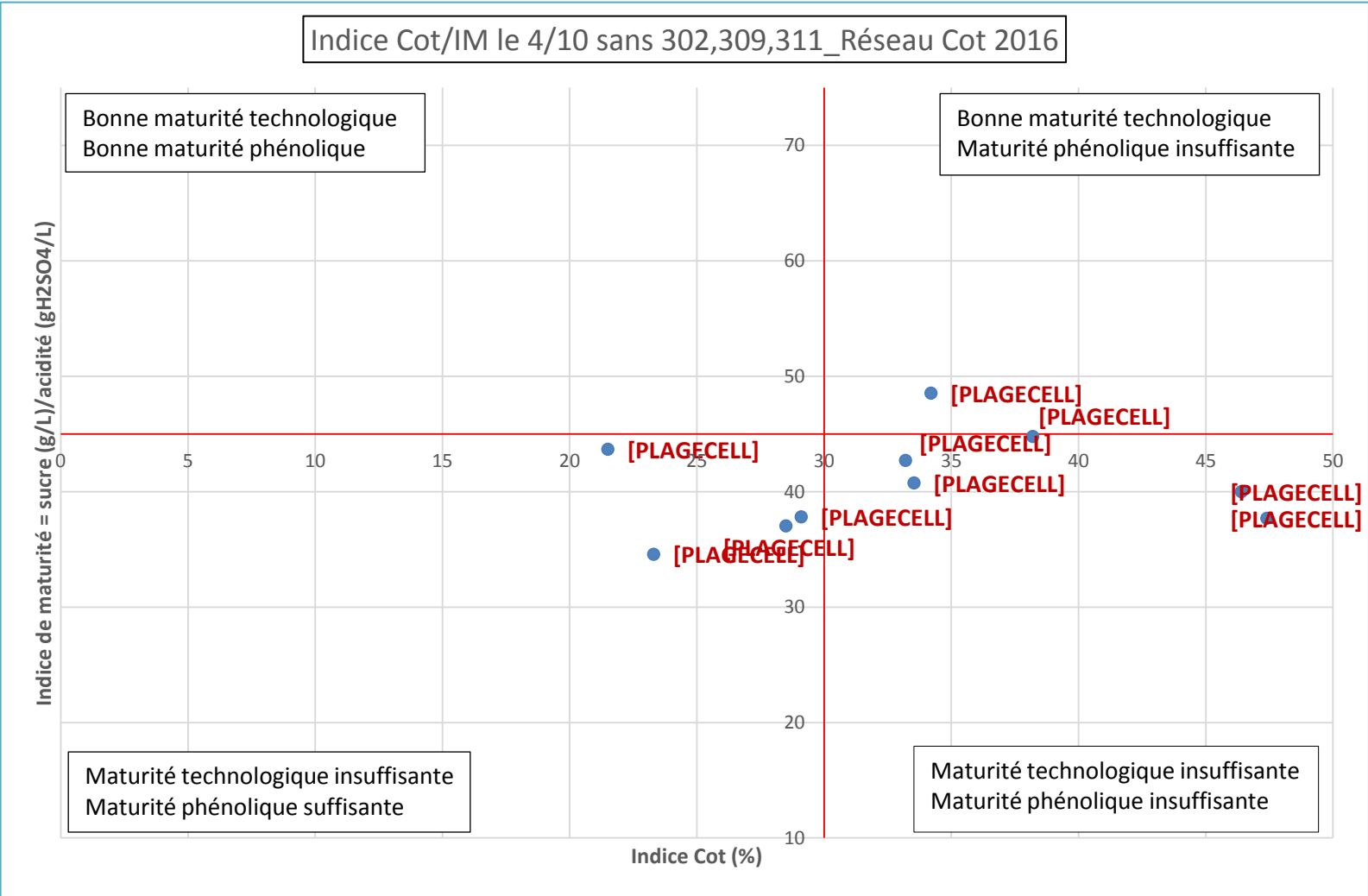
Indice Cot/IM le 6/10 sauf 305 (29/9)_Réseau Cot 2014



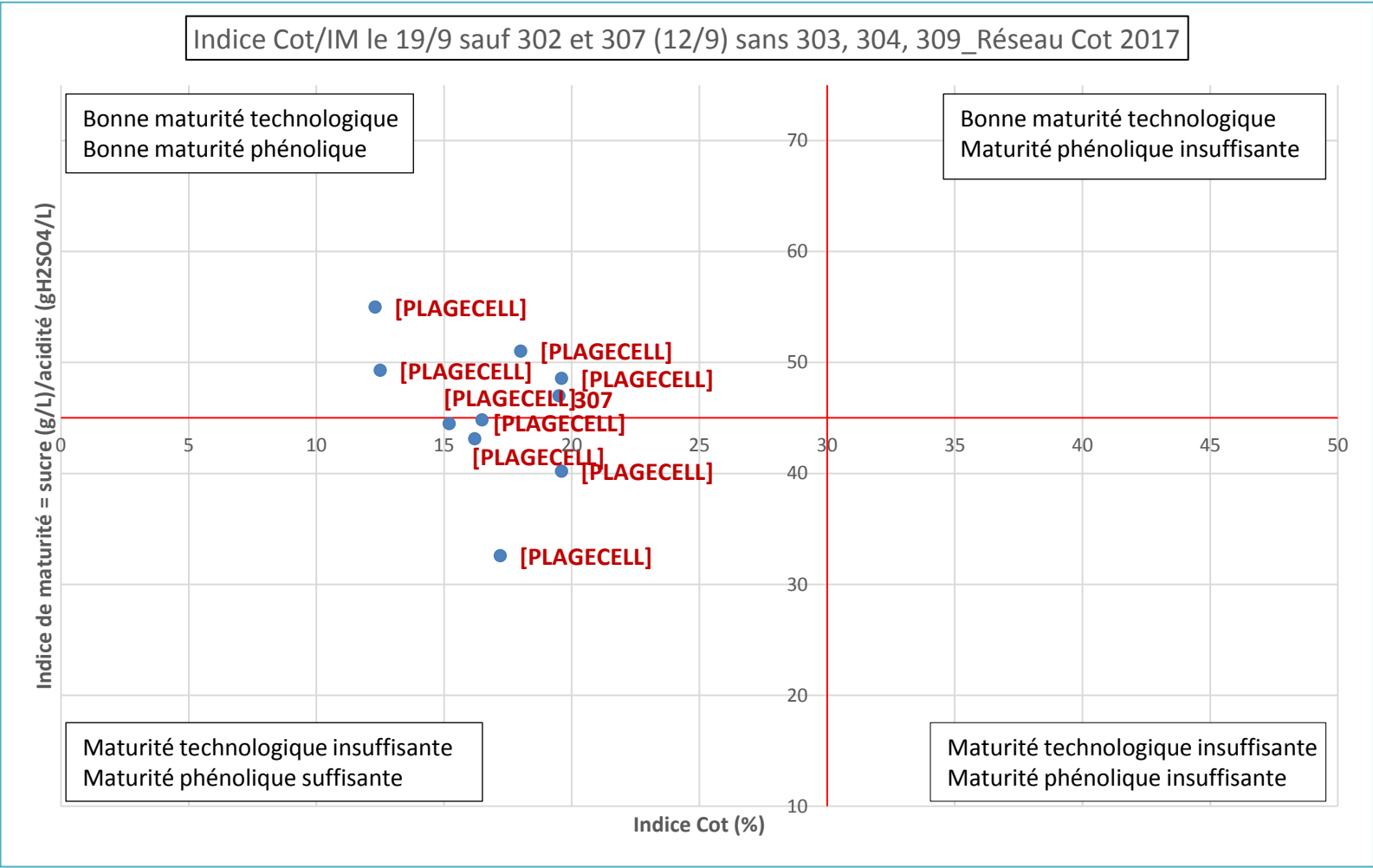
Indice Cot/IM le 22/9 sauf 301,302,307,309 (15/9)_Réseau Cot 2015



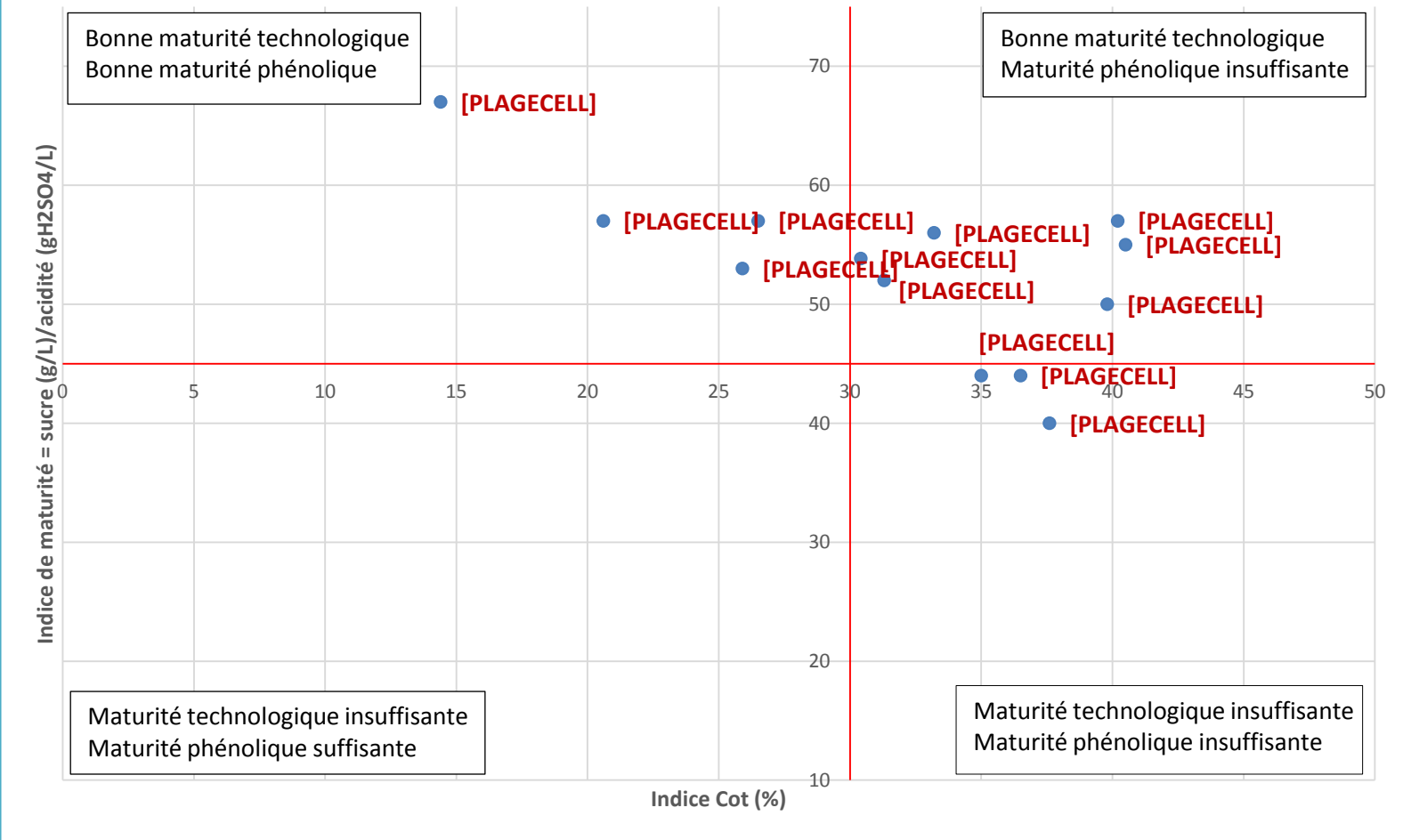
Indice Cot/IM le 4/10 sans 302,309,311_Réseau Cot 2016



Indice Cot/IM le 19/9 sauf 302 et 307 (12/9) sans 303, 304, 309_Réseau Cot 2017



Indice Cot/IM le 25/9 sauf 302,312 (18/9)_Réseau Cot 2018



Conclusion

Mise en place d'un réseau de parcelles :

→ Étude de la maturation des raisins de Cot

→ Mise en place **l'Indice Cot** :

- bonne estimation du niveau de maturité phénolique
- facilite le suivi de la maturation (représentation graphique simple)
- nouvel outil d'aide au choix de la date de récolte

Perspectives

Pérennisation du réseau de parcelles par le syndicat de Touraine Amboise :

- suivi de 4 parcelles représentatives de l'appellation
- communication des résultats dans les bulletins de l'équipe viticole de la CA 37

Programme sur 5 ans terminé :

Exploitation complète des résultats des analyses et dégustations des vins issus des 12 parcelles, des essais dates de vendanges et des vins issus des différentes techniques de vinifications réalisés en 2017 et 2018



Merci de votre attention