



INFO Viti 49

Bulletin Technique Viticole des vignerons d'Anjou Saumur



Ce bulletin s'adresse aux viticulteurs en production raisonnée, biologique, biodynamique

Sommaire



Pour accéder directement à la partie que vous souhaitez lire,
cliquez dessus dans le sommaire

Météo	2
➤ Relevés météo entre le 12 et le 18 mai	2
➤ Prévisions météo sources MétéoFrance, Météociel, Météorama	2
Dans les vignes	3
➤ Stade phénologique : à la veille de la floraison	3
➤ Frottements et vent	4
➤ Travail du sol	5
Maladies cryptogamiques	6
➤ Mildiou : attendre la pluie pour envisager un traitement	6
➤ Oïdium : pression modérée, stade sensible	7
Ravageurs	7
➤ Vers de grappes : pas de présence, pas de dégât	7
Choix et doses de produits	9
➤ Choix	9
➤ Doses	10
Calendrier lunaire	11
Photo de la semaine	11

➤ Relevés météo entre le 12 et le 18 mai

SECTEUR	SAUMUROIS		AUBANCE	
STATION	Les Ulmes ⁽²⁾	Le Puy Notre Dame ⁽¹⁾	St Melaine ⁽²⁾	Juigné sur Loire ⁽³⁾
Somme pluies (mm)	0	0	0	0
T°C moy	13.2	13.4	13.0	13.3
T° C min	5.7	4.9	5.4	1.1
T°C max	24.1	26.3	24.6	26.6
Humidité moyenne (%)	61.3	60.2	61.1	65.6

SECTEUR	LAYON			LOIRE	
STATION	Martigne-Briand ⁽⁴⁾	Passavant ⁽²⁾	St Aubin ⁽²⁾	La Pommeraye ⁽²⁾	Drain ⁽²⁾
Somme pluies (mm)	0	0	0	0	0
T°C moy	12.8	12.7	12.9	12.3	12.9
T° C min	5.3	5.3	5.2	4.6	4.9
T°C max	23.8	23.9	23.9	23.3	25.0
Humidité moyenne (%)	*	65.2	60.0	67.2	66.8

⁽¹⁾ Station Pessl avec sonde de température à 1.60 cm du sol. ⁽²⁾ Station Davis avec sonde de température sous abris à 1 mètre du sol. ⁽³⁾ Station Pessl avec sonde de température à 60 cm du sol ; ⁽⁴⁾ Station MétéoFrance (basée à Pied-Flond) avec sonde de température sous abris à 1 mètre du sol.

* données non disponibles

➤ Prévisions météo sources MétéoFrance, Météociel, Météorama

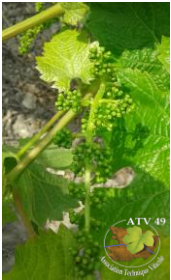

	Temps (Météo France)	Précipitations en mm			Humidité moyenne (%)	T°C Min ; Max	Vent vitesse (km/h)			
		Météo France (Doué)	Météo Ciel (Doué)	Météo-rama (Doué)			avant 8 h	de 8 h à 14 h	de 14 à 20 h	après 20 h
Mercredi	ensoleillé	0	0	0	81	9 ; 30				
Jeudi		0	0	0	77	14 ; 30				
Vendredi	éclaircies	0	0	0	79	15 ; 26				
Samedi	petites pluies éparses puis éclaircies	0	1.8	0.9	77	12 ; 20				

Les cases rouges indiquent les plages horaires où le vent est supérieur à 20km/h. Les cases colorées en vert indiquent les fenêtres où la vitesse du vent est inférieure à 19 km/h. Arrêté du 04/05/2017 : « Les produits ne peuvent être utilisés en pulvérisation ou poudrage que si le vent a un degré d'intensité inférieur ou égal à 3 sur l'échelle de Beaufort (19 km/h, NDLR) ».

Tendances pour les jours suivants : du soleil et des températures chaudes sont prévues la semaine prochaine.

➤ Stade phénologique : à la veille de la floraison

✓ Évolution des stades sur notre réseau de parcelles

CÉPAGE <i>(Nombre de parcelles observées)</i>	Boutons Floraux Séparés 	Premières Fleurs début Floraison 
PINOT NOIR (1 parcelle)	1	
CHARDONNAY (7 parcelles)	6	1
GAMAY (1 parcelle)	1	
GROLLEAU (2 parcelles)	2	
CHENIN (9 parcelles)	9	
CABERNET FRANC (11 parcelles)	11	
CABERNET SAUV. (3 parcelles)	3	

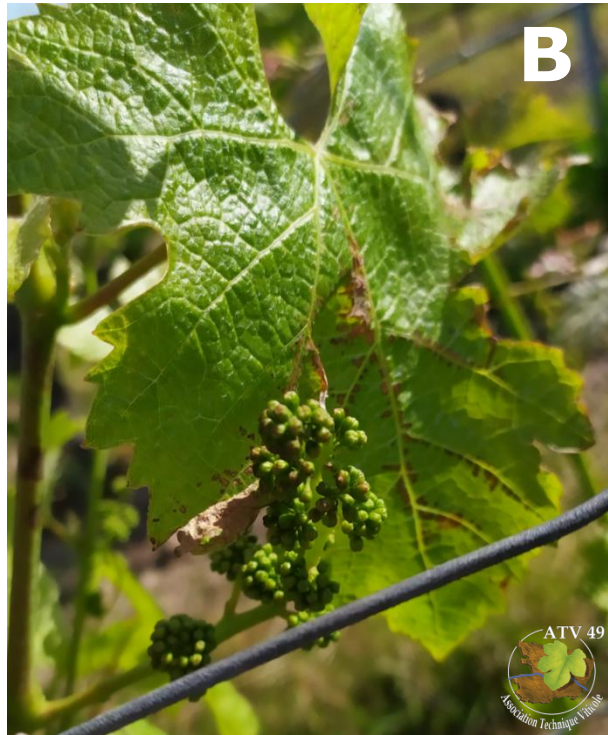
Nous sommes à la veille de la floraison. Elle vient de se lancer sur une parcelle de Chardonnay de notre réseau. Nous n'avons plus que 15 jours d'avance sur le millésime 2019 et une douzaine de jours d'avance sur 2018 et 2017.



➤ Frottements et vent

Nous avons observé de nombreux symptômes foliaires dans le vignoble, des plaques brunes et de bordures de limbes nécrosées. Il s'agit de frottements du feuillage (A) de l'inflorescence (B) sur les fils de palissage ou le frottement entre feuilles proches l'une de l'autre avec des symptômes de grande taille sans déchirure de la feuille (C). Les tiges encore herbacées présentent des plaques brunes liégeuses (D). Il peut s'agir aussi de frottements du vent sur les feuilles, comme le montre la photo (E) sur les jeunes feuilles d'une haie.

Aucune inquiétude, il ne s'agit pas de symptômes de maladie ou de ravageurs mais la conséquence des derniers vents sur une haie foliaire pas encore accolée et donc très mobile dans le plan de palissage.



➤ Travail du sol

Une fenêtre de bonnes conditions de travail s'ouvre cette semaine. Cela peut-être l'occasion de faire un passage sous les cavaillons en privilégiant les parcelles les plus sales et celles qui ont les fenêtres de passage les plus étroites. La pression de l'herbe a été forte en ce début de printemps et **si certaines de vos parcelles ont des cavaillons avec beaucoup de graminées vivaces, faites-vous une priorité de les gérer ces prochains jours**. Un passage de disques est rapide et efficace. Les disques émoteurs sont adaptés pour tous les types de sols, en revanche, les disques crénelés inclinables feront du meilleur travail sur les sols déjà secs.



Simple disque
crénelé



Module avec deux
disques émoteurs

Les enherbements des inter-rangs arrivent à graines qu'ils soient naturels ou semés. Si vous voulez éviter qu'ils se ressèment sous les cavaillons vous pouvez soit :

- les **tondre** ou les faucher **sur les parcelles qui ont besoin de concurrence** et/ou qui sont sensibles à la pourriture grise
- les **coucher** dans l'objectif de faire un **paillage qui va garder l'humidité** emmagasinée avec les pluies de ces dernières semaines dans le sol.
- Les **incorporer au sol**, si vous n'avez pas eu le temps de le faire jusqu'à maintenant, **mais ne retardez plus ce passage** car cela va générer une minéralisation d'azote



dans un à deux mois et pourrait favoriser la pourriture grise. Pour rappel, le premier passage sur les inter-rangs que l'on choisit de biner pour limiter la concurrence, doit se faire tôt en sortie d'hiver et être jumelé avec l'apport de matière organique. De cette manière, la minéralisation des éléments nutritifs est calée avec les besoins de la vigne.

Vous pouvez aussi les laisser comme ils sont, si vous n'avez pas de difficulté à gérer les repousses sous les cavaillons. Une fois que la plante a fait son cycle, ses besoins en eau et en azote sont limités.



[Retrouvez notre fiche technique « TECH'Sol Travail du sol » sur le site de la Chambre d'Agriculture en cliquant sur l'image](#)

Maladies cryptogamiques

➤ Mildiou : attendre la pluie pour envisager un traitement

✓ Observations

Toujours pas de symptôme de mildiou observé sur notre réseau de parcelles comprenant 15 témoins non traités.

D'après le [bulletin modélisation de l'IFV](#) : « Compte tenu de l'absence de pluies prévues, le niveau de risque va progressivement diminuer. La situation pourrait redevenir généralement défavorable au mildiou si l'épisode sec se prolonge au-delà d'une semaine ».

✓ Stratégie de protection

Tableau de risque :

Observations terrain	Sensibilité des organes	Notre analyse des prévisions du modèle IFV - Potentiel système -		Notre avis : Prise de risque si vous n'êtes pas couvert avant les pluies
		Simulations de hauteurs de pluies	Simulations de contaminations épidémiques	
Aucune tache observée sur notre réseau	Jeunes feuilles et inflorescences très sensibles	entre 0 et 2 mm	non	0
	Feuilles adultes non sensibles	au-delà de 2 mm	oui	2

* *En situation de vigueur moyenne, à ressuyage normal*

0 : risque nul à très faible ; 1 : risque faible ; 2 : risque moyen ; 3 : risque fort



Notre avis : en l'absence de pluie, il est inutile de renouveler la protection. Il nous semble important de surveiller la météo afin de **passer traiter au plus près des prochaines pluies significatives**, de plus de 2 mm. Cela permettra de profiter pleinement de l'efficacité du traitement. La floraison va s'amorcer, les futures baies vont apparaître avec la chute des capuchons floraux. Si la météo le permet, il serait judicieux d'attendre ce moment pour renouveler et uniquement si des pluies sont prévues.



[Retrouvez notre fiche technique « TECH'Viti Mildiou » sur le site de la Chambre d'Agriculture en cliquant sur l'image](#)

➤ Oïdium : pression modérée, stade sensible

✓ Observations

Nous n'avons pas observé de symptôme sur notre réseau de parcelle.

Cette semaine, les parcelles de notre réseau sont en majorité au **stade 11-12 feuilles étalées**. Les grappes sont au stade « Boutons Floraux Séparés ». Les premières fleurs sont visibles dans le vignoble.

✓ Stratégie de protection

Les conditions actuelles ne sont pas les plus favorables à l'oïdium : faible hygrométrie, et forte luminosité mais la vigne est proche de la floraison et est donc particulièrement sensible.

Si vous arrivez en fin de couverture, nous vous **conseillons de renouveler la protection**. D'un point de vue organisation du travail et **pour limiter l'exposition des travailleurs au soufre, poudrez les parcelles sensibles et/ou dans lesquelles les travaux en vert sont terminés ou peuvent être décalés de 4 jours**.

Un **poudrage de soufre peut être positionné cette semaine**. Les conditions sont réunies : absence de vent, températures de 20-25°C et une forte luminosité. Le **stade floraison est un stade pertinent pour effectuer un poudrage car c'est un stade sensible**. Avant d'intervenir, assurez-vous que les feuilles de la vigne ne sont pas mouillées, sinon le produit ne reste pas sur les feuilles. Il est inutile d'appliquer plus de 20 kg/ha. Certains viticulteurs descendent à 15 kg/ha en ajoutant un agent de charge comme du talc. Reportez l'intervention si les prévisions de températures sont supérieures à 28°C sous abris pendant les 24 heures suivant l'application.



[Retrouvez notre fiche technique « TECH'Viti Oïdium » sur le site de la Chambre d'Agriculture](#)

Ravageurs

➤ Vers de grappes : pas de présence, pas de dégât

✓ Observations

Piégeages: **les piégeages d'adultes restent anecdotiques cette semaine** sur notre réseau (un unique papillon piégé).

Glomérules: les inflorescences sont majoritairement à « Boutons Floraux Séparés », stade de sensibilité aux éventuels dégâts en première génération. **Aucun glomérule n'a été observé** cette semaine.

➤ Stratégie de protection

En l'absence de piégeage et de glomérule, aucune **intervention ne se justifie**.

Rappel : un éventuel traitement se raisonne à partir du stade « Boutons Floraux Séparés », avec le comptage du **nombre de glomérules pour 100 inflorescences**, corrélé à la **charge** de la parcelle :

Charge de la parcelle par rapport aux objectifs de rendement	Seuil de traitement
Très chargée	Pas de traitement
Charge moyenne	Plus de 70 glomérules occupés pour 100 grappes . En dessous, il y a peu de risque de perte de rendement. La vigne compense en faisant des baies plus grosses
Peu chargée	Plus de 50 glomérules occupés pour 100 grappes



[Retrouvez notre fiche technique « TECH'Viti comptage glomérules » sur le site de la Chambre d'Agriculture](#)




[Retrouvez notre fiche technique « TECH'Viti vers de grappe » sur le site de la Chambre d'Agriculture](#)

Choix et doses de produits

➤ Choix

Préconisations de produits **non classés CMR** (Cancérogène, Mutagène, Reprotoxique):

MALADIE	Matière active Spécialités commerciales (classement, dose homologuée, délai ré-entrée, phrase de risque)	 Spécialités compatibles avec le cahier des charges AB Matière active Spécialités commerciales (dose homologuée, délai ré-entrée, phrase de risque)
Mildiou	<p>Phosphonates, systémique LBG, Etonan, Pertinan (ncl, 4 L/ha, 6 heures), Redeli (ncl, 2.5 L/ha, 6 heures).</p> <p><i>Spécialités à l'abri du lessivage 2 heures après le traitement, renouvellement après 12-14 jours</i></p>	<p>Cuivre, contact Bordo 20 micro (20 kg/ha, 6 heures, SGH09) Cuprussul 20 WG (20 kg/ha, 6 heures, SGH09) Bouillie RSR Disperss (3.75 kg/ha, 24 heures, SGH05) Champ flo ampli (2 L/ha, 24 heures, SGH07, SGH09) Heliocuivre (3 L/ha, 24 heures, SGH05, SGH07, SGH09)</p> <p><i>Lessivable dès 15-20 mm de pluie et/ou renouvellement après 8-10 jours ou 15-20 cm de pousse</i></p>
Oïdium	<p>Fluopyram+trifloxystrobine, pénétrant Luna Xtend**, Luna Sensation** (0.2 L/ha, 6 heures, SGH07, SGH09) Cyflufenamid/Difénoconazole, pénétrant Dynali** (0.5 L/ha, 6 heures, SGH09) <i>Ne pas utiliser si vous avez déjà appliqué des produits contenant ces matières actives</i></p> <p><i>Spécialités à l'abri du lessivage 2 heures après le traitement, renouvellement après 12-14 jours</i></p> <p>Soufre mouillable, contact Microthiol spécial disperss (ncl, 12.5 kg/ha, DRE 6 heures), Kumulus DF (ncl, 12.5 kg/ha, DRE 6 heures)...</p> <p>Soufre poudrage, contact Fluidosoufre (ncl, 25 kg/ha, DRE 48 heures, SGH07)</p> <p><i>Lessivable dès 20 mm de pluie et/ou renouvellement après 8-10 jours ou 15 cm de pousse</i></p>	<p>Soufre mouillable, contact Microthiol spécial disperss (ncl, 12.5 kg/ha, DRE 6 heures), Kumulus DF (ncl, 12.5 kg/ha, DRE 6 heures)...</p> <p>Soufre poudrage, contact Fluidosoufre (ncl, 25 kg/ha, DRE 48 heures, SGH07)</p> <p><i>Lessivable dès 15-20 mm de pluie et/ou renouvellement après 8-10 jours ou 15-20 cm de pousse</i></p>

Produit aussi homologué contre le black-rot : ** ; Phrases de risque : **SGH05** : corrosif / **SGH07** : Irritant-Sensibilisant-Dommageable / **SGH08** : Danger à long terme pour la santé / **SGH09** : Danger pour les milieux aquatiques



Si aucune alternative à l'utilisation de produits phytosanitaires n'est proposée, c'est qu'il n'en existe pas de connue suffisamment pertinente à ce stade.

Les produits « NODU vert » sont écrits en gras et en vert. Retrouvez la liste officielle des produits NODU vert biocontrôle en suivant le lien ci-dessous:

https://ecophytopic.fr/sites/default/files/2020-03/2020-194_mars.pdf

Retrouvez également des précisions sur les solutions de biocontrôle dans la fiche technique IFV (document non réglementaire, se référer à la liste officielle ci-dessus avant toute décision) : <https://www.vignevin.com/publications/fiches-pratiques/le-biocontrole/>

➤ Doses

Nous vous proposons dans ce tableau les préconisations de l'outil Optidose® développé par l'IFV, pour une parcelle de sensibilité moyenne, plantée à 1.90 m. Le pourcentage indiqué dans le tableau est le pourcentage de la dose homologuée à utiliser.

Pour calculer votre dose suivez le lien:

http://www.vignevin-epicure.com/index.php/fre/module_optidose/optidose

Haie foliaire	Hauteur : 0.6 m Epaisseur : 0.4 m		Hauteur : 0.9 m Epaisseur : 0.6 m	
Stade	11-12 feuilles, boutons floraux séparés		1 ^{ères} fleurs	
Risque	Mildiou	oïdium	mildiou	oïdium
Faible	50	50	60	60
Moyen	60	60	70	70
Fort	70	70	90	90

Précision pour l'oïdium :

Dans Optidose®, saisissez :

- risque **faible** pour les parcelles de Grolleau, cépage peu sensible
- risque **fort** pour les parcelles sensibles, c'est-à-dire ayant de l'oïdium tous les ans après la fermeture
- pour les autres parcelles, indiquez un risque **moyen**

Précision pour le soufre mouillable :

Spécialités de soufre mouillable	Dose homologuée	Quantité de soufre pur (kg/ha) pour la dose homologuée	Quantité de produit commercial kg/ha si on applique les pourcentages de doses homologuées indiquées ci-dessous				
			20%	30%	40%	50 %	80 %
Héliosoufre S	7,5 L/ha	5.25	1,8	2.2	3	3.7	6
Autres	12,5 kg/ha	10	2,5	3,8	5	6.2	10

Les produits « NODU vert » sont écrits en gras et en vert

Précision pour le cuivre :

En se basant sur une dose pleine de 600g/ha de **cuivre métal** :

30% de la dose signifie que vous devez appliquer 180 g/ha

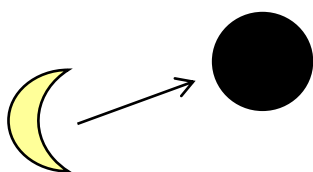
40% de la dose correspond à 240 g/ha

Ci-dessous, ce tableau vous aide à estimer la quantité de produit commercial à apporter en fonction du grammage de cuivre métal.

Spécialité	Forme	Concentration	Quantité de Cuivre Métal (g)/ha souhaitée						Quantité de spécialité à apporter
			100	200	300	400	500	600	
Champlo Flo Ampli	Hydroxyde	360 g/l	0,28	0,56	0,83	1,11	1,39	1,67	Source CA37
Kocide 2000	Hydroxyde	35%	0,29	0,57	0,86	1,14	1,43	1,71	
Bouillie Bordelaise RSR Dispers NC	Sulfate	20%	0,50	1,00	1,50	2,00	2,50	3,00	
Nordox 75 WG	Oxyde cuivreux	75%	0,13	0,27	0,40	0,53	0,67	0,80	

Tableau des correspondances quantité cuivre métal souhaitée par hectare/quantité spécialité par ha à apporter

Calendrier lunaire



La lune est montante jusqu'au lundi prochain inclus, puis descendante à partir de mardi. Elle sera décroissante jusqu'à vendredi, jour de **nouvelle lune**, puis croissante pour le reste de la semaine.

A noter cette semaine :

- Un **nœud lunaire** ascendant dans la nuit de dimanche à lundi.
- Une **opposition Lune – Saturne** mardi prochain.

Les jours fruits, fleurs, feuilles et racines se répartissent cette semaine de la manière suivante:

Mardi 19	Merc. 20	Jeudi 21	Vend. 22	Sam. 23	Dim. 24	Lundi 25	Mardi 26

Sources: Agenda biodynamique de Pierre et Vincent MASSON, Biodynamie Services. Calendrier des semis d'après Maria et Mathias K. THUN, MABD.

Photo de la semaine



Cocon de soie renfermant des œufs d'araignée



Vous aussi, faites des photos et envoyez-les nous !



Notre bulletin est disponible sur simple inscription

(1) Retrouvez tous nos bulletins et fiches techniques sur le site de la Chambre d'agriculture : <https://pays-de-la-loire.chambres-agriculture.fr/innovation-rd/agronomie-vegetal/bulletins-techniques-dont-bsv/info-viti-49/>

Si vous ne souhaitez plus le recevoir, merci de nous en informer.

Participent à la rédaction et à la diffusion de ce bulletin :

Thomas Chassaing : *Viticulture et œnologie*

Tel : 06.71.57.80.35 thomas.chassaing@pl.chambagri.fr

Elsa Denerf : *Viticulture et environnement*

Tel : 02 49 18 78 23 Elsa.DENERF@pl.chambagri.fr

Perrine Dubois : *Viticulture et sol*

Tel : 06.83.89.85.39 perrine.dubois@pl.chambagri.fr

Marie Esmiller : *Viticulture et œnologie*

Tel : 06.26.72.69.18 marie.esmiller@pl.chambagri.fr

Guillaume Gastaldi : *Viticulture et environnement*

Tel : 06.24.89.02.70 guillaume.gastaldi@pl.chambagri.fr

Julie Grignon : *Viticulture biologique et biodynamique*

Tel : 07.86.43.03.38 julie.grignon@pl.chambagri.fr

Brigitte Grolleau : *Assistante*

Tel : 02.49.18.78.14 brigitte.grolleau@pl.chambagri.fr

Marc Robin : *Viticulture et environnement*

Tel : 06.65.66.18.20 marc.robin@pl.chambagri.fr

Pour tous renseignements, n'hésitez pas à nous contacter.

Nos partenaires :



FEDERATION VITICOLE
ANJOU SAUMUR
VIN ROYAL EN LOIRE

INTERLOIRE
Interprofession des Vins du Val de Loire

Base d'observations et périmètre concerné par le conseil sur des parcelles en zone géographique du Maine-et-Loire et sur le Bulletin de Santé du Végétal disponible sur le site web de la Chambre d'agriculture Pays de la Loire : <https://pays-de-la-loire.chambres-agriculture.fr/innovation-rd/agronomie-vegetal/bulletins-techniques-dont-bsv/bsv-pays-de-la-loire/abonnez-vous-gratuitement-aux-bsv/>

La Chambre d'Agriculture Pays de la Loire est agréée par le Ministère chargé de l'Agriculture pour son activité de Conseil indépendant à l'utilisation des produits phytopharmaceutiques n°IF01762, dans le cadre de l'agrément multi-sites porté par l'APCA.

Retrouvez Le catalogue des produits phytopharmaceutiques et de leurs usages, des matières fertilisantes et des supports de culture autorisés en France sur le site <https://ephy.anses.fr>



Retrouvez la liste des produits NODU vert biocontrôle https://ecophytopic.fr/sites/default/files/2020-03/2020-194_mars.pdf

Attention : lire attentivement l'étiquette du produit pour connaître les restrictions réglementaires et les conseils de prudence liés à son utilisation.