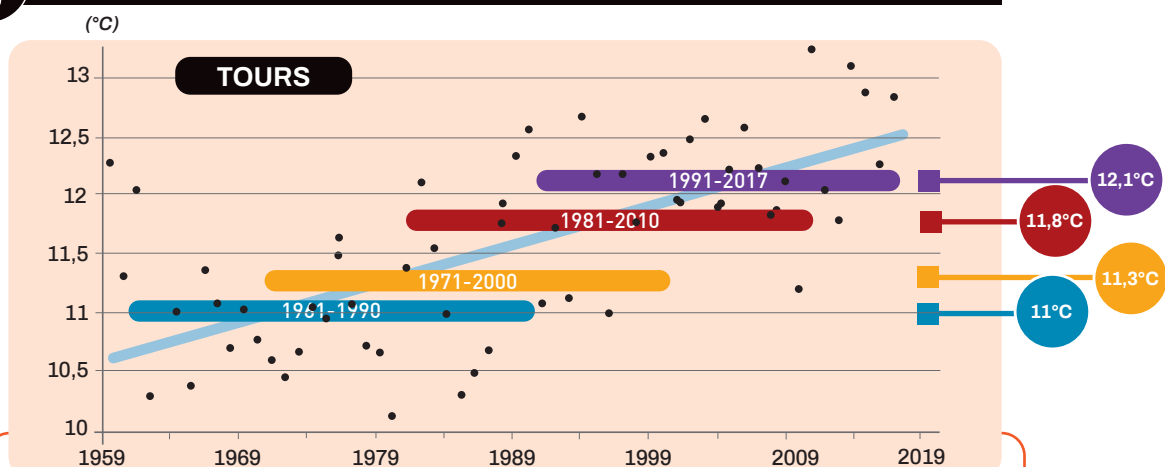


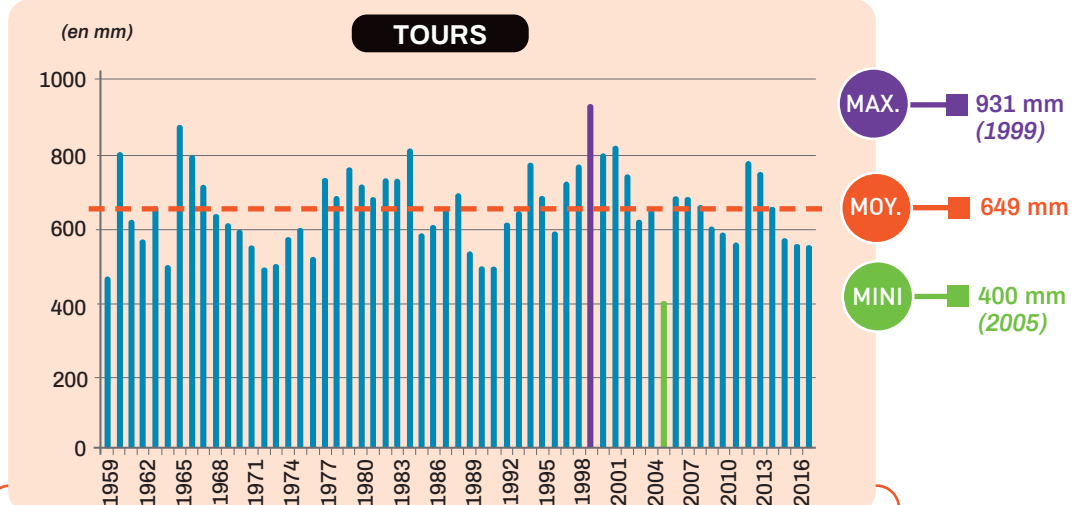
## Les évolutions climatiques déjà observées dans l'Indre-et-Loire

### Température moyenne annuelle



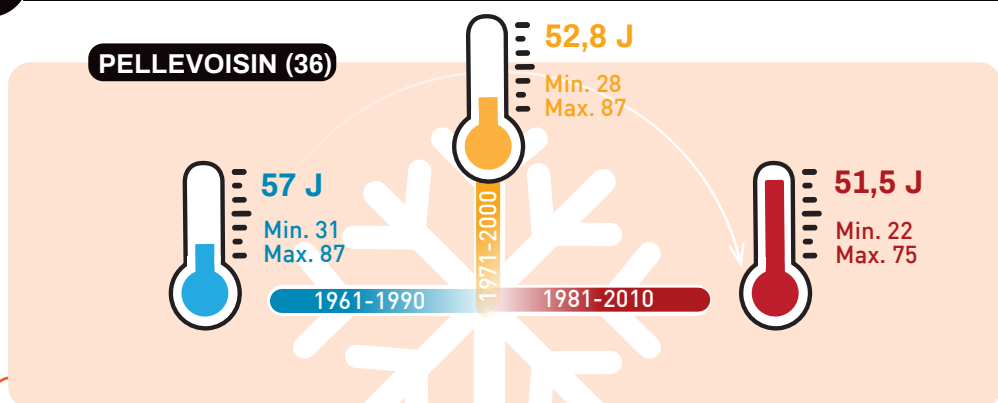
A Tours, la température moyenne annuelle a augmenté de **0,33°C tous les 10 ans** depuis 60 ans.

### Cumul annuel de précipitations



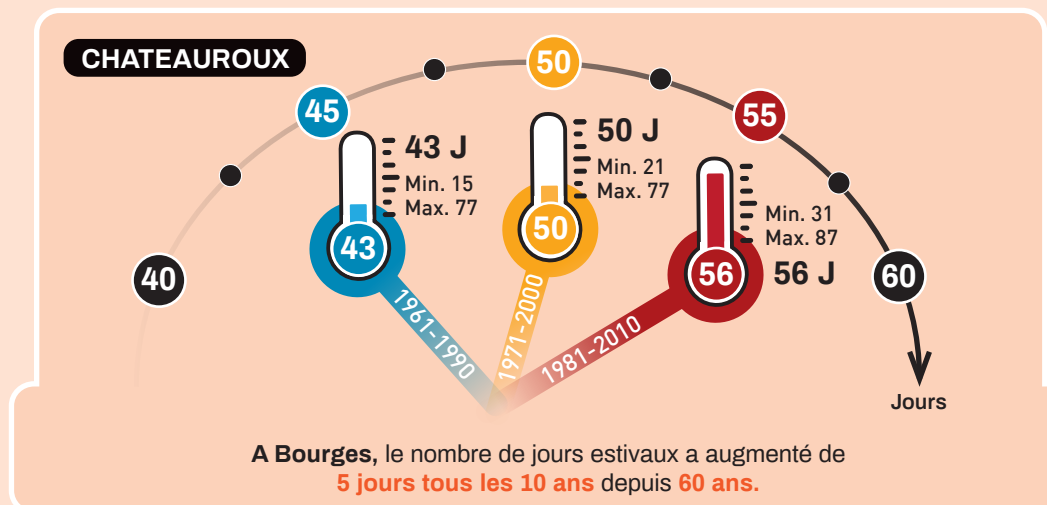
A Tours, le cumul annuel moyen de pluie est resté constant depuis 60 ans. (649 mm de moyenne)

### Évolution du nombre annuel de jours de gel



A Pellevoisin, le nombre de jour de gel annuel a diminué de **3,5 jours tous les 10 ans** depuis 60 ans.

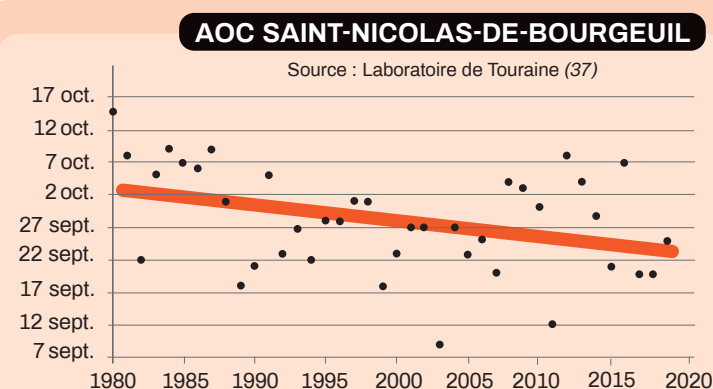
### Évolution du nombre annuel de jours estivaux (température °C max. journalière ≥ 25°C)



A Bourges, le nombre de jours estivaux a augmenté de **5 jours tous les 10 ans** depuis 60 ans.

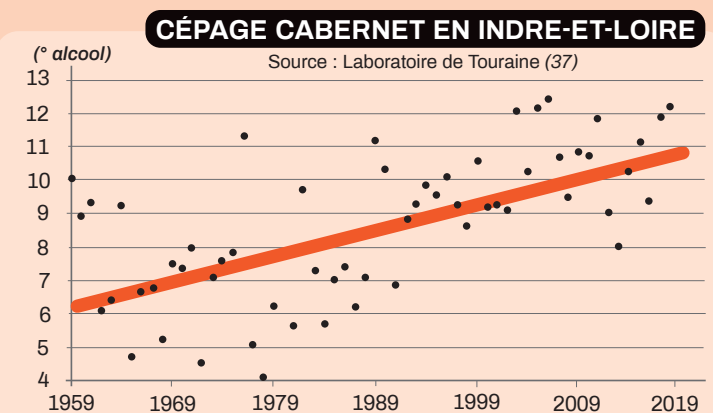
### Les effets déjà observés sur la vigne

#### Évolution de la date de vendange



Dans le Chinonais, la date de vendange a été avancée de **2,4 jours tous les 10 ans**, soit **-10 jours en 40 ans**.

#### Évolution de la teneur en alcool au 10 septembre de chaque année



En Indre-et-Loire (cépage cabernet), la teneur en alcool a augmenté de **0,8 degré d'alcool en plus tous les 10 ans**.

## L'évolution du climat dans l'Indre-et-Loire

### Site pilote du Chinonais

#### > Panzoult



Résultats issus de l'étude Climenvi.

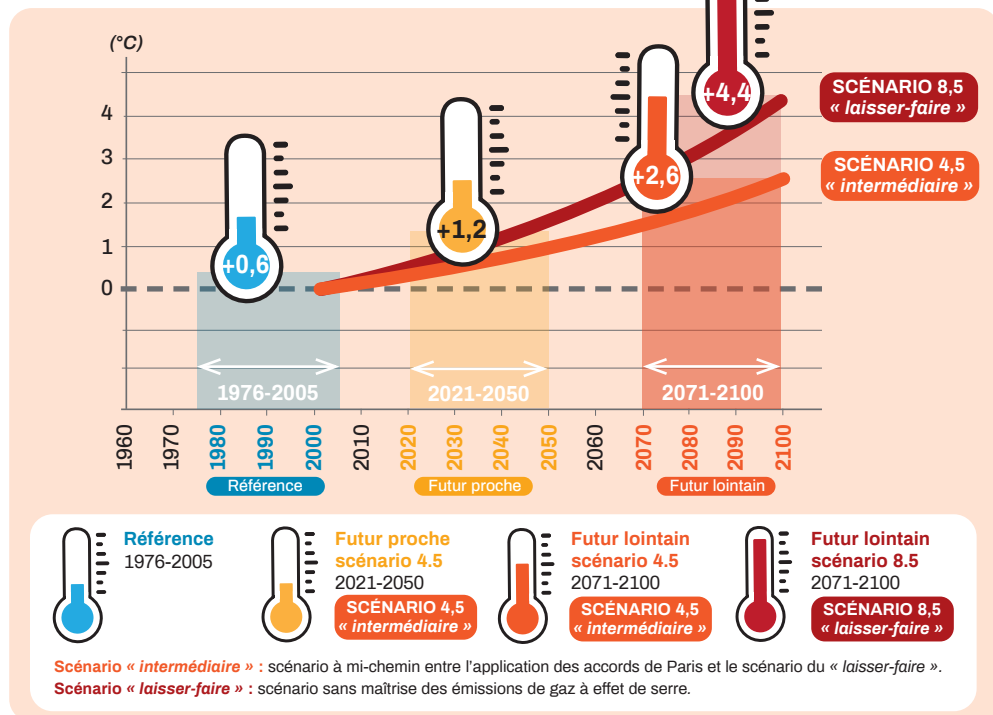
Les indicateurs climatiques du passé sont issus des stations Météo France. Les indicateurs futurs calculés au moyen de l'outil ClimA-XXI, du portail DRIAS. Les futurs du climat et du modèle climatique Aladin 6.3.

> Tous les graphiques présentés dans ce document sont accessibles sur : <https://centre-valde Loire.chambres-agriculture.fr/climat/>

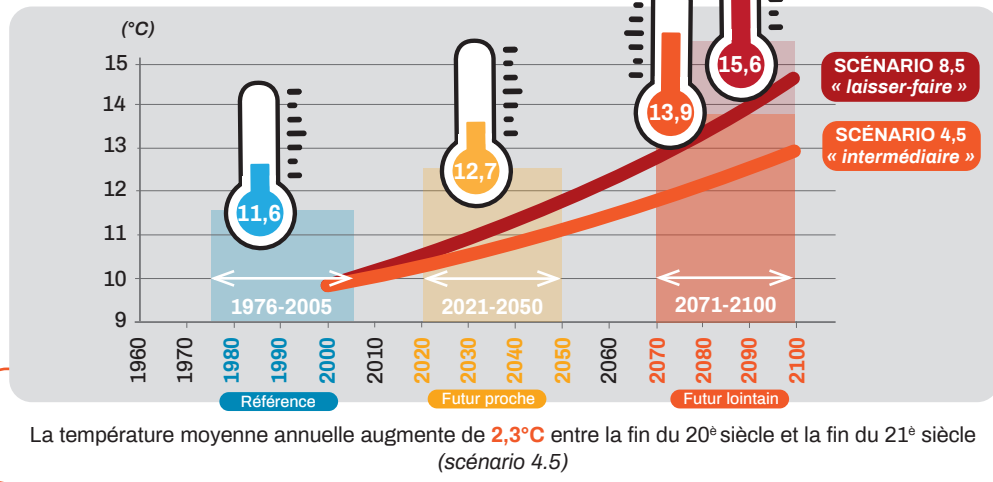


# Les évolutions climatiques attendues dans l'Indre-et-Loire

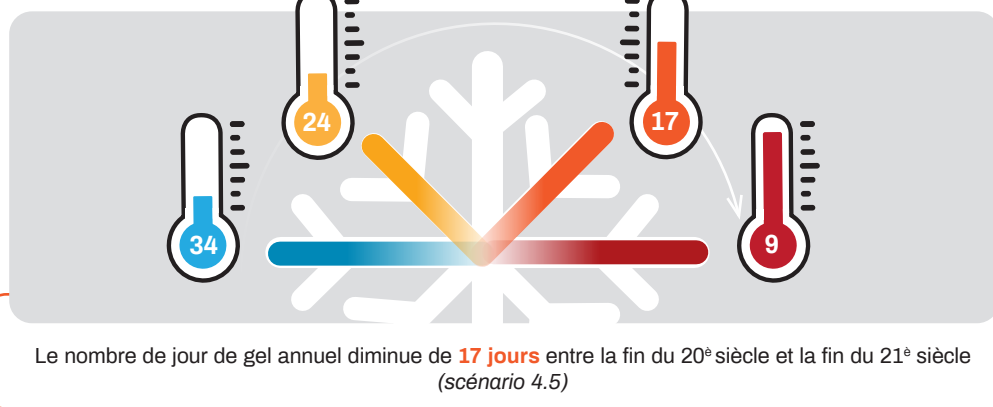
## Évolution de la température moyenne mondiale au 21<sup>è</sup> siècle par rapport à l'ère pré-industrielle



## Température moyenne annuelle

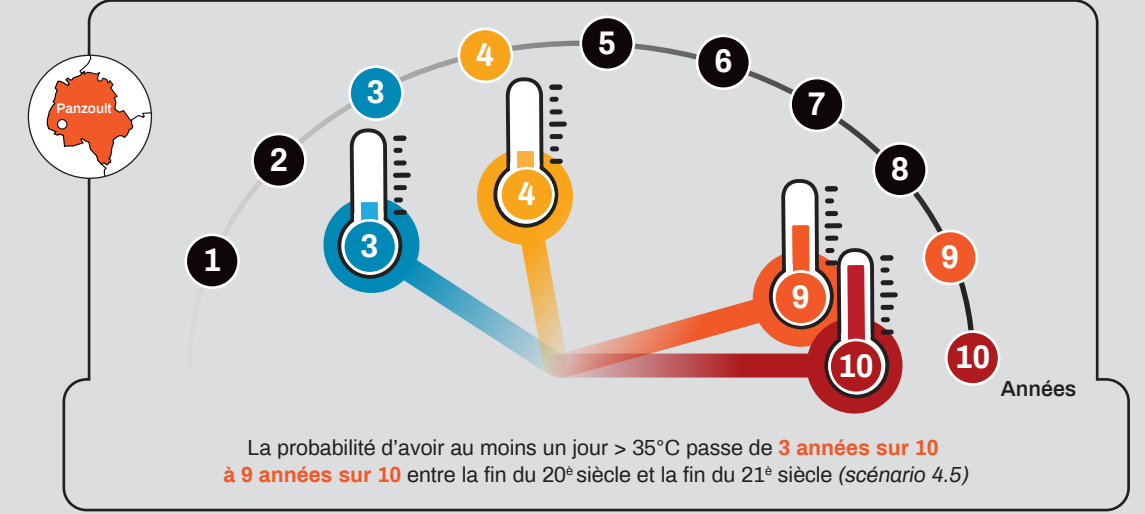


## Nombre de jour de gel annuel

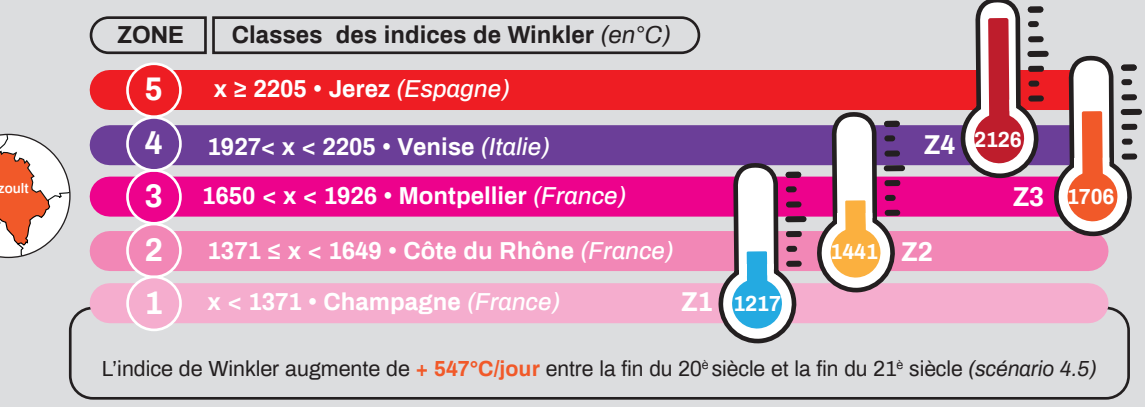


# Les effets attendus sur la vigne dans le Chinonais

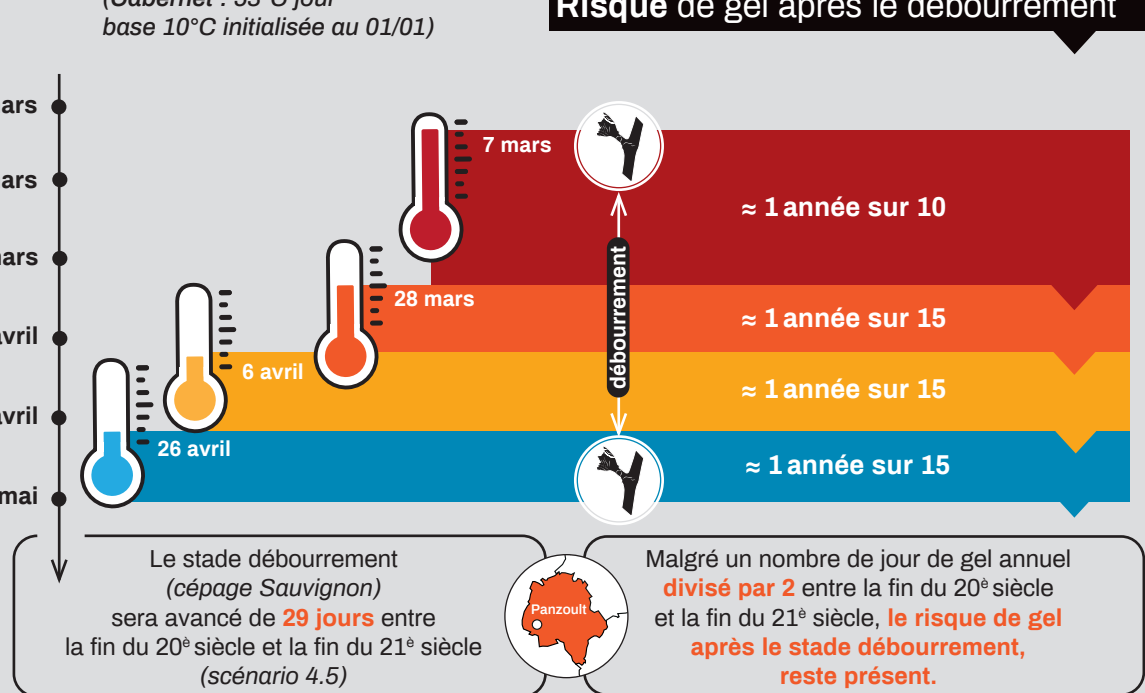
## Nombre d'années (sur 10 ans) avec au moins un jour ≥ 35°C



## Indice de Winkler (somme de température base 10 du 01/04 au 31/10)



## Évolution de la date de débournement



Le climat du 21<sup>ème</sup> siècle dans l'Indre-et-Loire

« Intégrer le changement climatique dans les décisions des chefs d'entreprises viticoles pour les vignobles du Centre Val de Loire »

« Cette opération est cofinancée par l'Union européenne. L'Europe investit dans les zones rurales. »



**CHAMBRE D'AGRICULTURE DU LOIR-ET-CHER**  
 11-13-15 Louis Joseph Philippe  
 CS-41808 41018 Blois  
**Tél : 02 54 55 74 78**

[www.centre-valde Loire.chambres-agriculture.fr/pei/](http://www.centre-valde Loire.chambres-agriculture.fr/pei/)