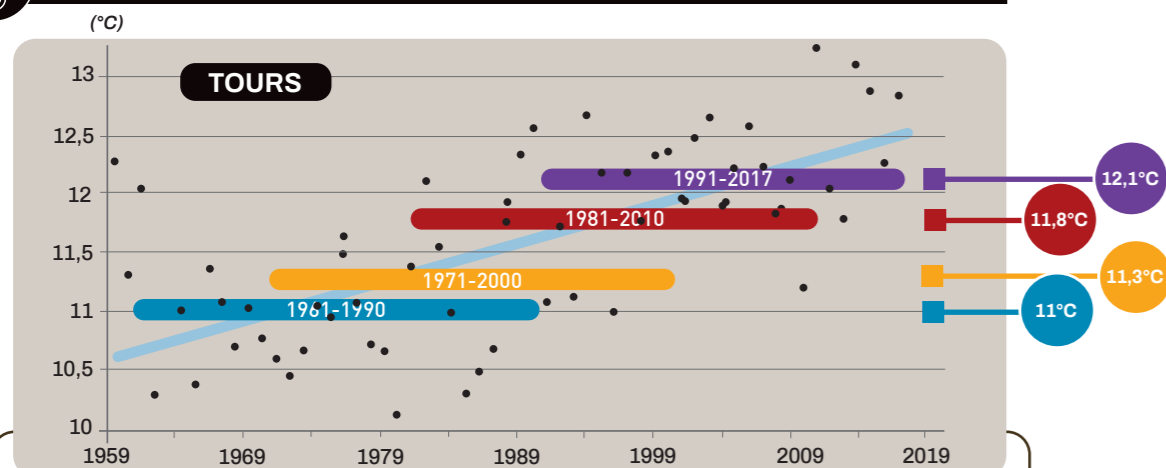


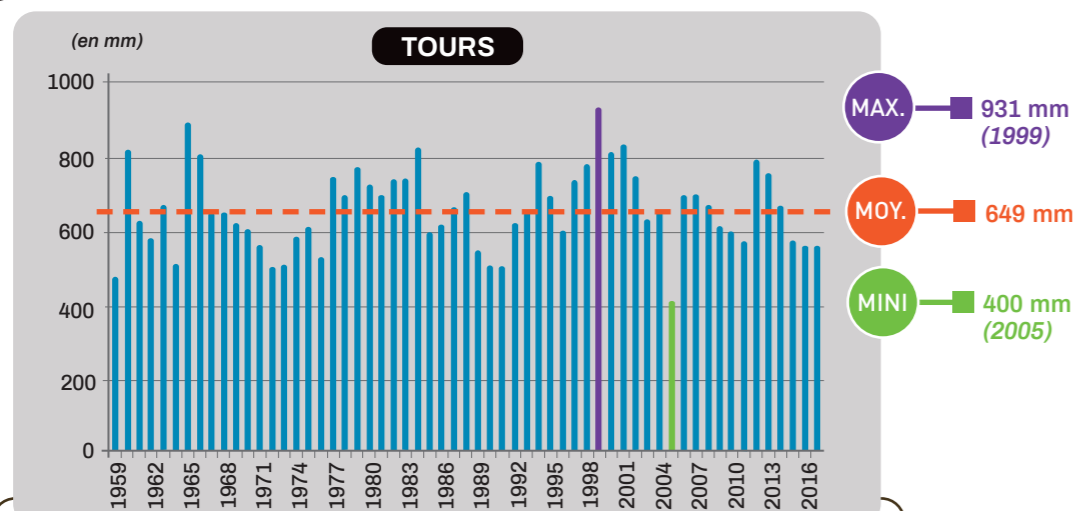
Les évolutions climatiques déjà observées dans le Loir-et-Cher

Température moyenne annuelle



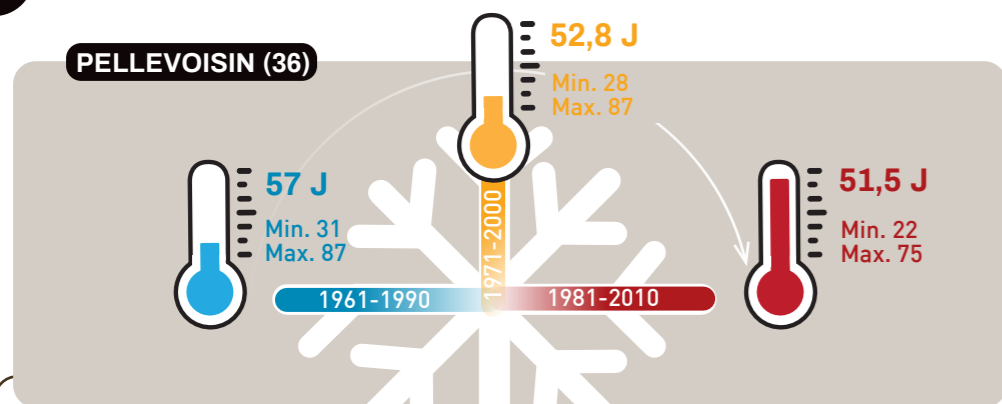
A Tours, la température moyenne annuelle a augmenté de 0,33°C tous les 10 ans depuis 60 ans.

Cumul annuel de précipitations



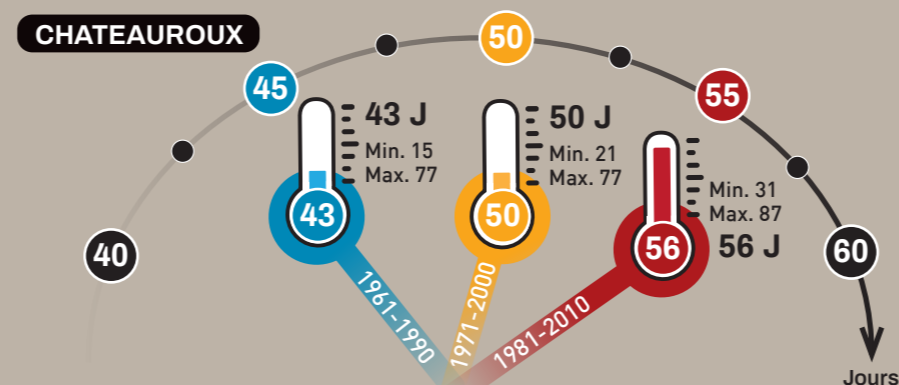
A Tours, le cumul annuel moyen de pluie est resté constant depuis 60 ans. (649 mm de moyenne)

Évolution du nombre annuel de jours de gel



A Pellevoisin, le nombre de jour de gel annuel a diminué de 3,5 jours tous les 10 ans depuis 60 ans.

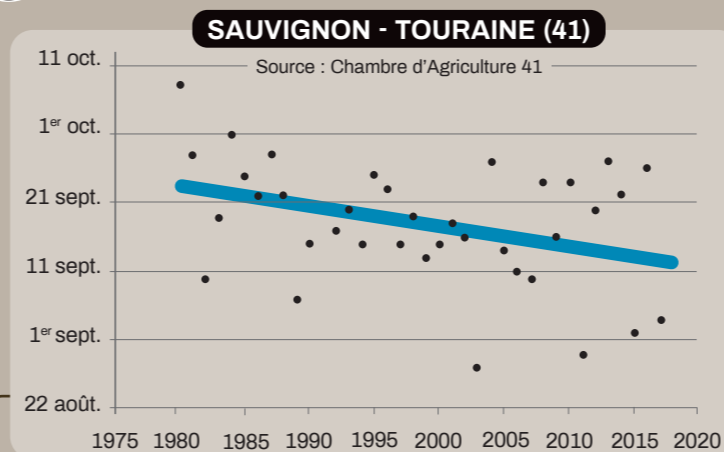
Évolution du nombre annuel de jours estivaux (température °C max. journalière ≥ 25°C)



A Chateauroux, le nombre de jours estivaux a augmenté de 5 jours tous les 10 ans depuis 60 ans.

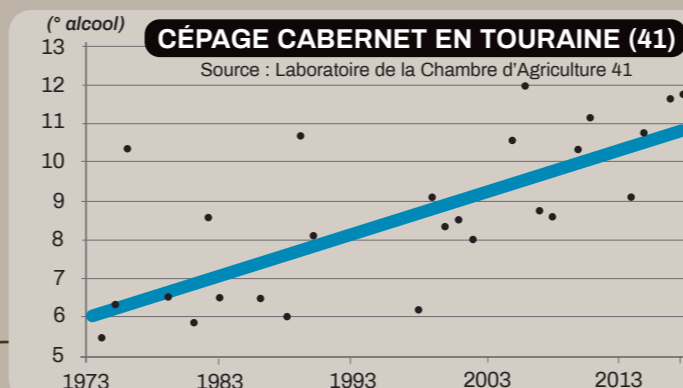
Les effets déjà observés sur la vigne

Évolution de la date de vendange



Dans la Touraine (41), la date de vendange a été avancée de -2,9 jours tous les 10 ans, soit -12 jours en 50 ans.

Évolution de la teneur en alcool au 10 septembre de chaque année

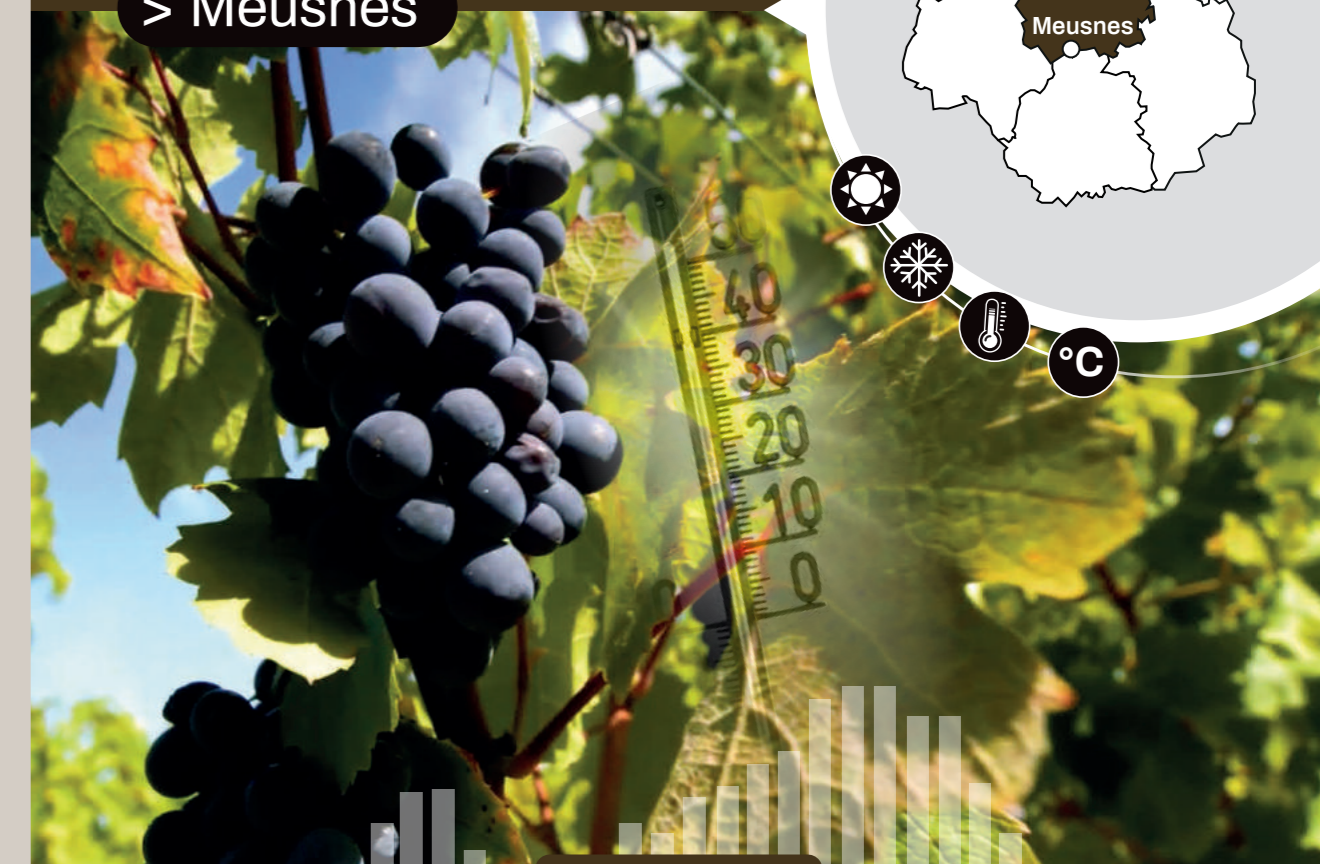


Dans la Touraine (41), la teneur en alcool a augmenté de 1,1 degré d'alcool en plus tous les 10 ans.

L'évolution du climat dans le Loir-et-Cher

Site pilote de Touraine

> Meusnes



Résultats issus de l'étude Climenvi.

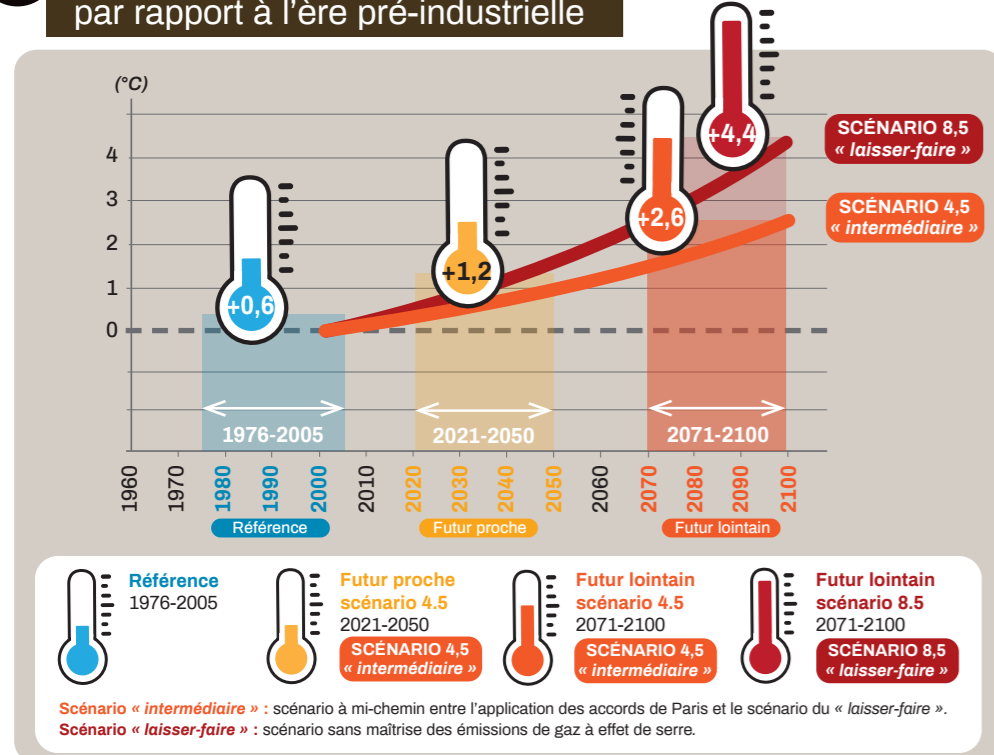
Les indicateurs climatiques du passé sont issus des stations *Météo France*.
Les indicateurs futurs calculés au moyen de l'outil *Clima-XXI*, du portail *DRIAS*.
Les futurs du climat et du modèle climatique *Aladin 6.3*.

> Tous les graphiques présentés dans ce document sont accessibles sur :
<https://centre-valdeloire.chambres-agriculture.fr/climat/>

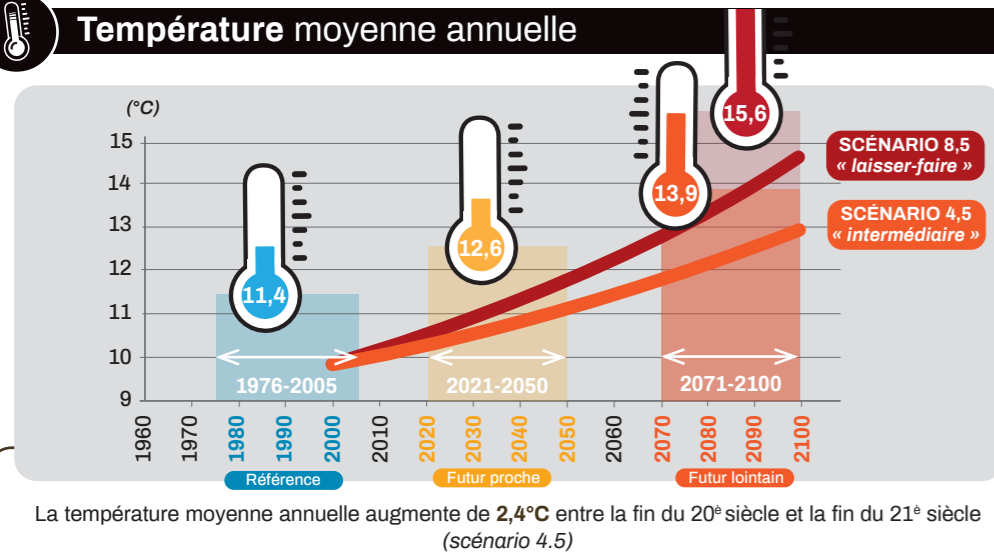


Les évolutions climatiques attendues dans le Loir-et-Cher

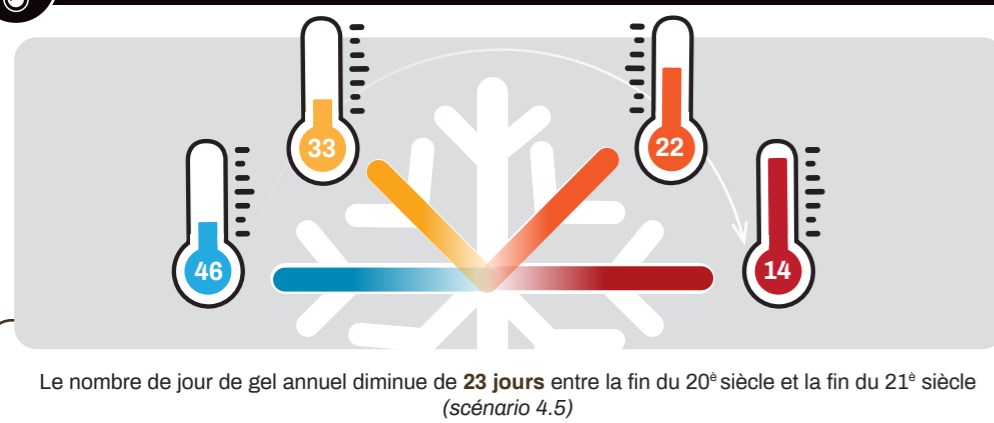
Évolution de la température moyenne mondiale au 21^è siècle par rapport à l'ère pré-industrielle



Température moyenne annuelle

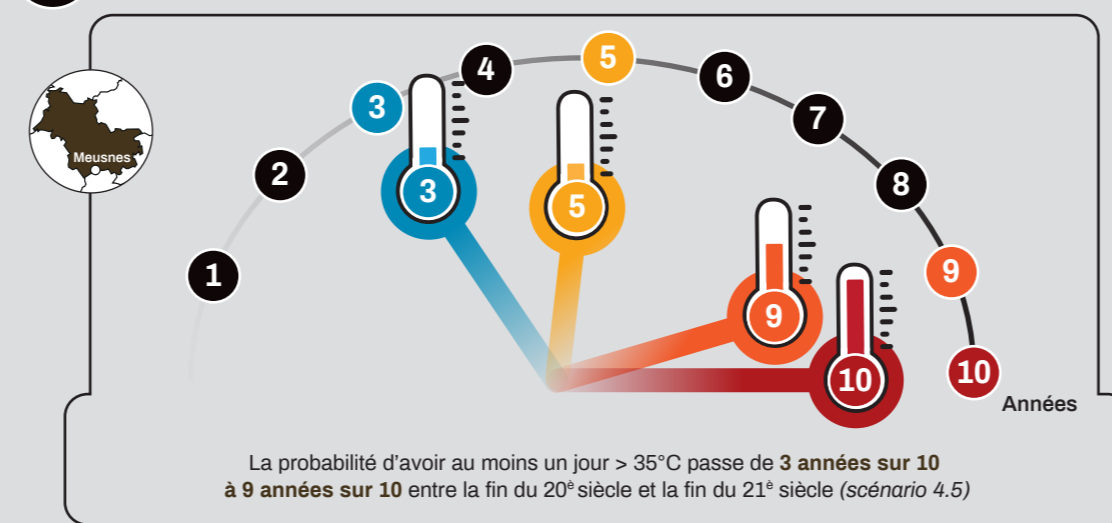


Nombre de jour de gel annuel

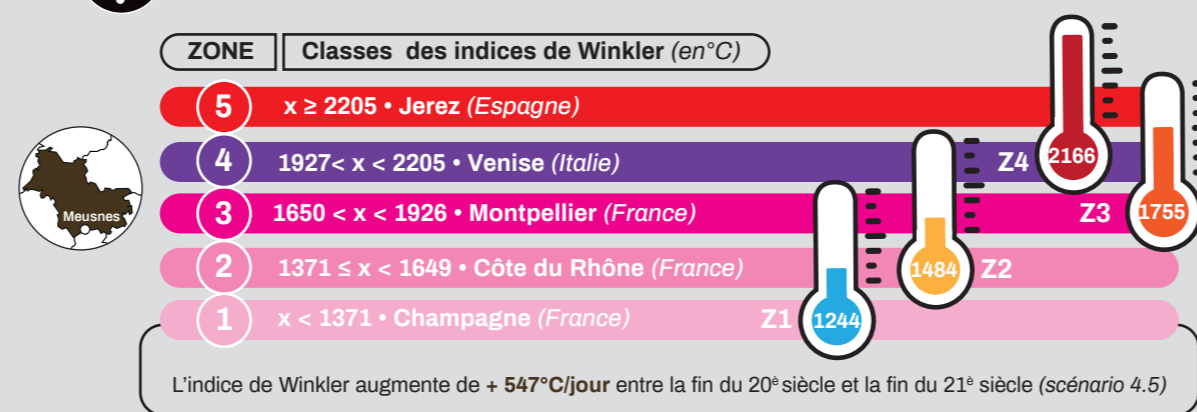


Les effets attendus sur la vigne dans la Touraine

Nombre d'années (sur 10 ans) avec au moins un jour ≥ 35°C



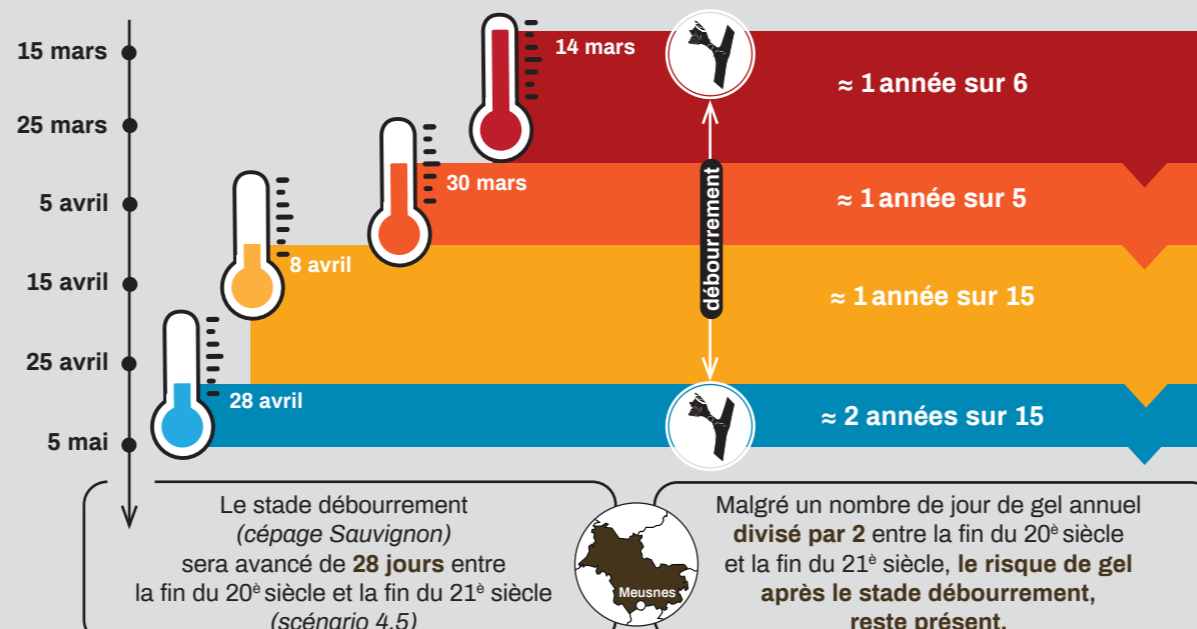
Indice de Winkler (somme de température base 10 du 01/04 au 31/10)



Évolution de la date de débourrement

(Sauvignon : 59°C jour base 10°C initialisée au 01/01)

Risque de gel après le débourrement



« Intégrer le changement climatique dans les décisions des chefs d'entreprises viticoles pour les vignobles du Centre Val de Loire »

« Cette opération est cofinancée par l'Union européenne. L'Europe investit dans les zones rurales. »



CHAMBRE D'AGRICULTURE DU LOIR-ET-CHER
11-13-15 Louis Joseph Philippe
CS-41808 41018 Blois

Tél : 02 54 55 74 78

www.centre-valdeloire.chambres-agriculture.fr/pei/

Le climat du 21^{ème} siècle dans le Loir-et-Cher