

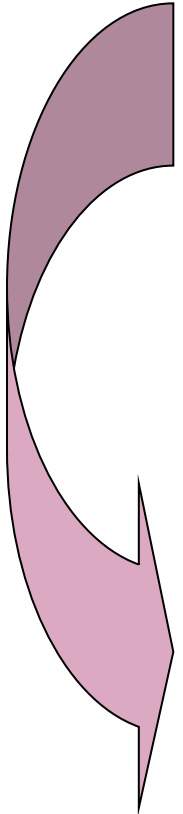
A chaque sol son mode d'entretien

1ères pistes pour une viticulture
nantaise durable

Journée Techniloire du 07 juillet 2010



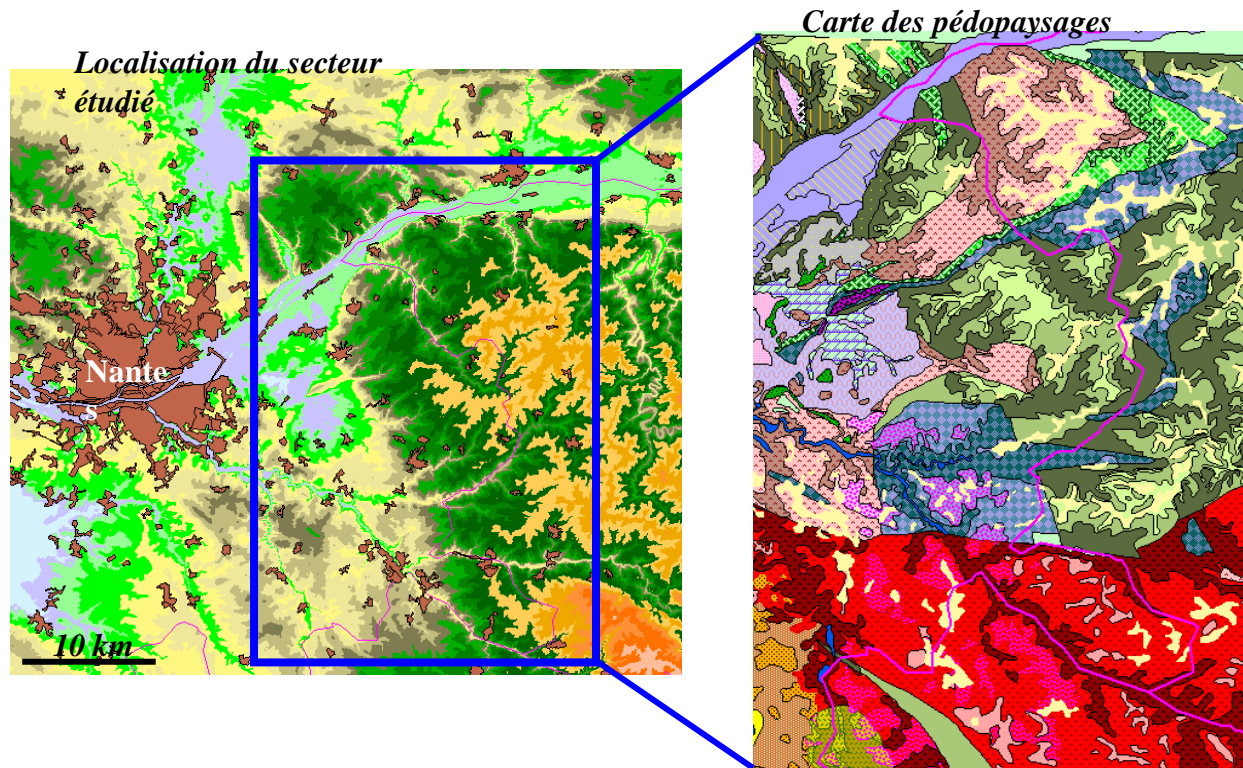
Terroir/vigneron/consommateur

- 
- Préoccupation récente mais réelle malgré la crise viticole...
 - Besoin de recentrer sa production, pas un Muscadet mais des Muscadet...
 - Besoin de transmettre un outil viable et durable
 - Donc connaître et comprendre son sol
 - Besoin de s'adapter aux contraintes réglementaires à venir...

Challenge de taille pour un vignoble désherbé chimiquement sur plus de 80% de ses surfaces !!

contexte

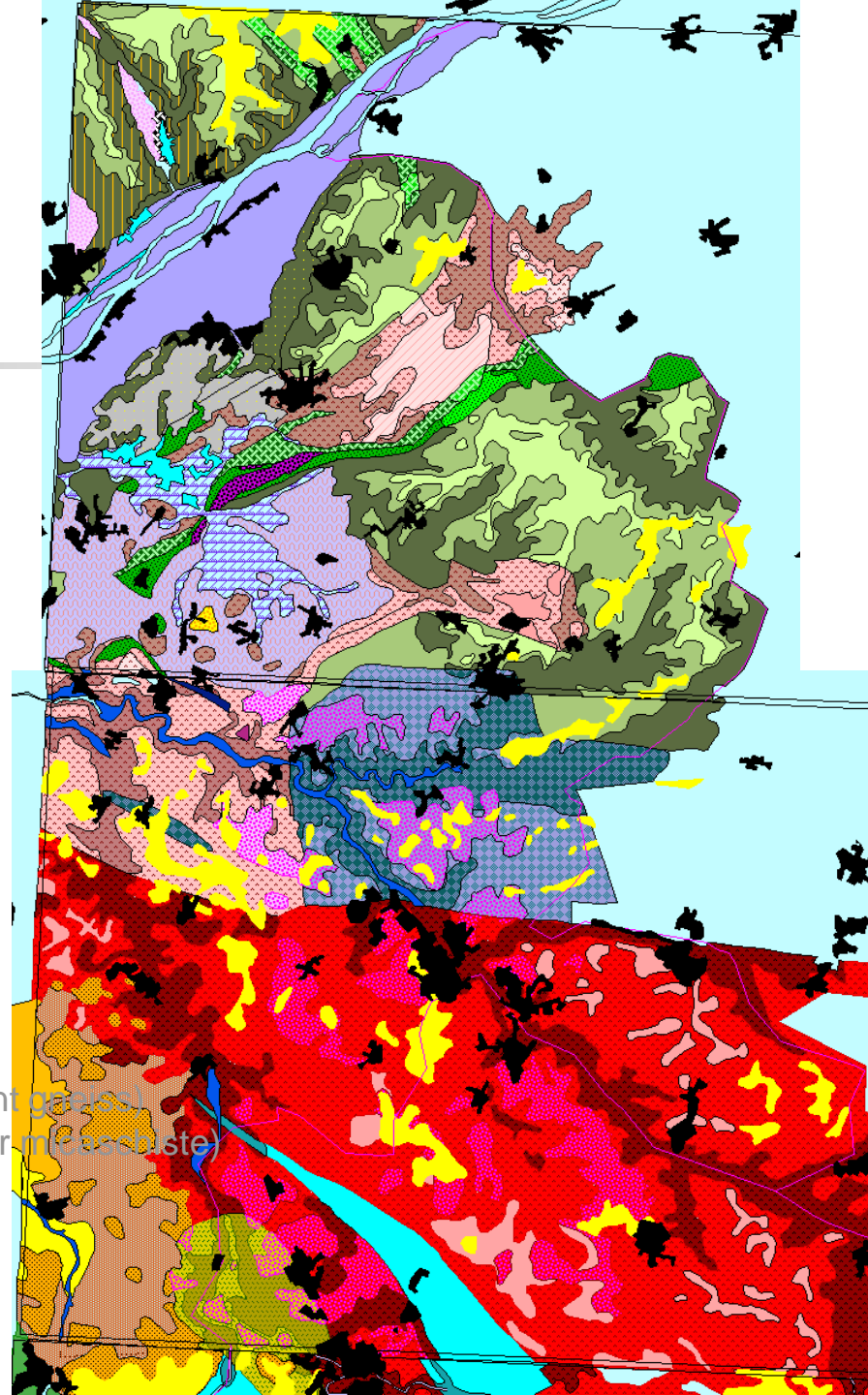
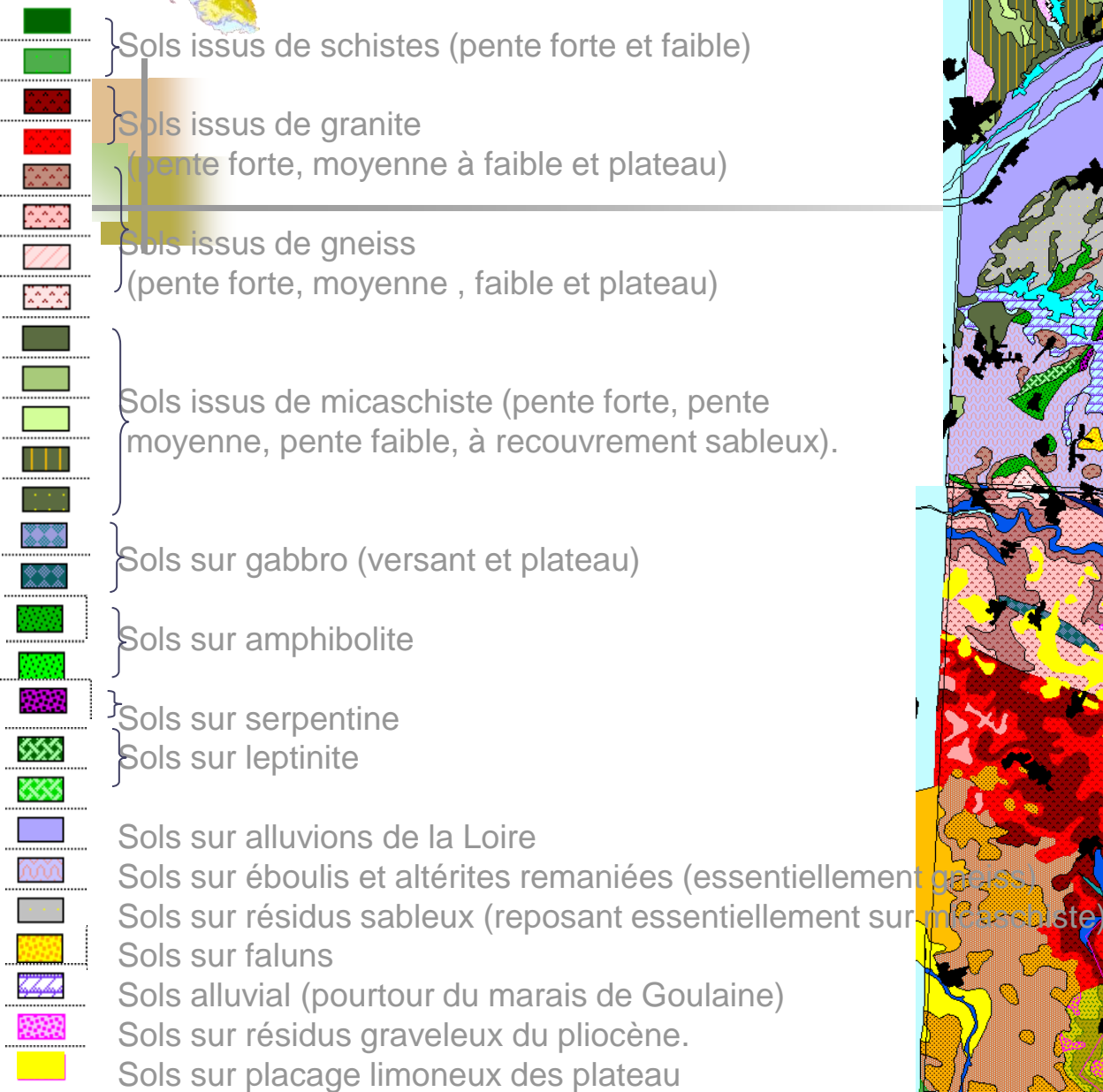
- Des sols et sous-sols très variés



21 pédopaysages
109 types de sols recensés

Source : C Ducommun INH Angers; IGCS

Carte des sols



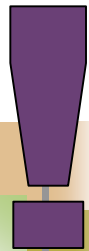
Le Muscadet est très riche...

- **...en roches magmatiques et métamorphiques**
- Simplification en 3 grandes familles :
 - Les roches noires : gabbro, amphibolite,...
 - Les roches blanches : granite, orthogneiss, gneiss, ...
 - Les micaschistes.
- Composition minéralogique assez similaire
- Vitesse d'altération et d'alimentation pour la vigne fonction de :
 - Physique d'installation du faciès
 - Dynamique de station

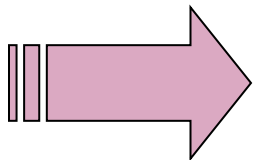


Le challenge

- Comprendre et appréhender comment les sols fonctionnent aujourd'hui avec les pratiques courantes :
 - Absence de travail du sol hormis sur jeunes vignes (sur 2ans)
 - Très peu de pratiques de sous solage
 - Quasi absence de fertilisation minérale depuis 15 ans
 - Quelques apports organiques (surtout à la plantation)
 - Du chaulage assez régulier (tous les 3-4 ans)
 - Désherbage résiduaire en baisse, foliaires en hausse
 - Passage avec des outils plus lourds (porteurs multifonctions) et déplacement de la zone de tassement
- Comprendre et appréhender comment les sols vont réagir demain avec des pratiques optimisant leurs potentiels viticoles



- Connaître son « terroir » ne se résume pas à connaître « le petit nom de sa roche mère »
- Travailler son sol ne fait pas « automatiquement » des vins de « terroirs »
- Le désherbage chimique (partiel) peut être une réelle solution sur certaines parcelles.



Le mode d'entretien doit être choisi et réfléchi et non pas subi.



Vign'sol

- Suivre à moyen terme la réponse de 4 sols au profil géo-pédologique distinct et de la plante.
- Mesures du potentiel hydrique
- De la compaction
- De la faisabilité de la technique (usure des outils, réglages...)
- De l'évolution des adventices



4 sites de suivi Vign'Sol

La haute carizière

- Sol sablo limoneux peu profond sur orthogneiss

■ Briacé

- Brunisol d'altération sur micaschiste et gneiss, peu profond avec zone de compaction très marquée

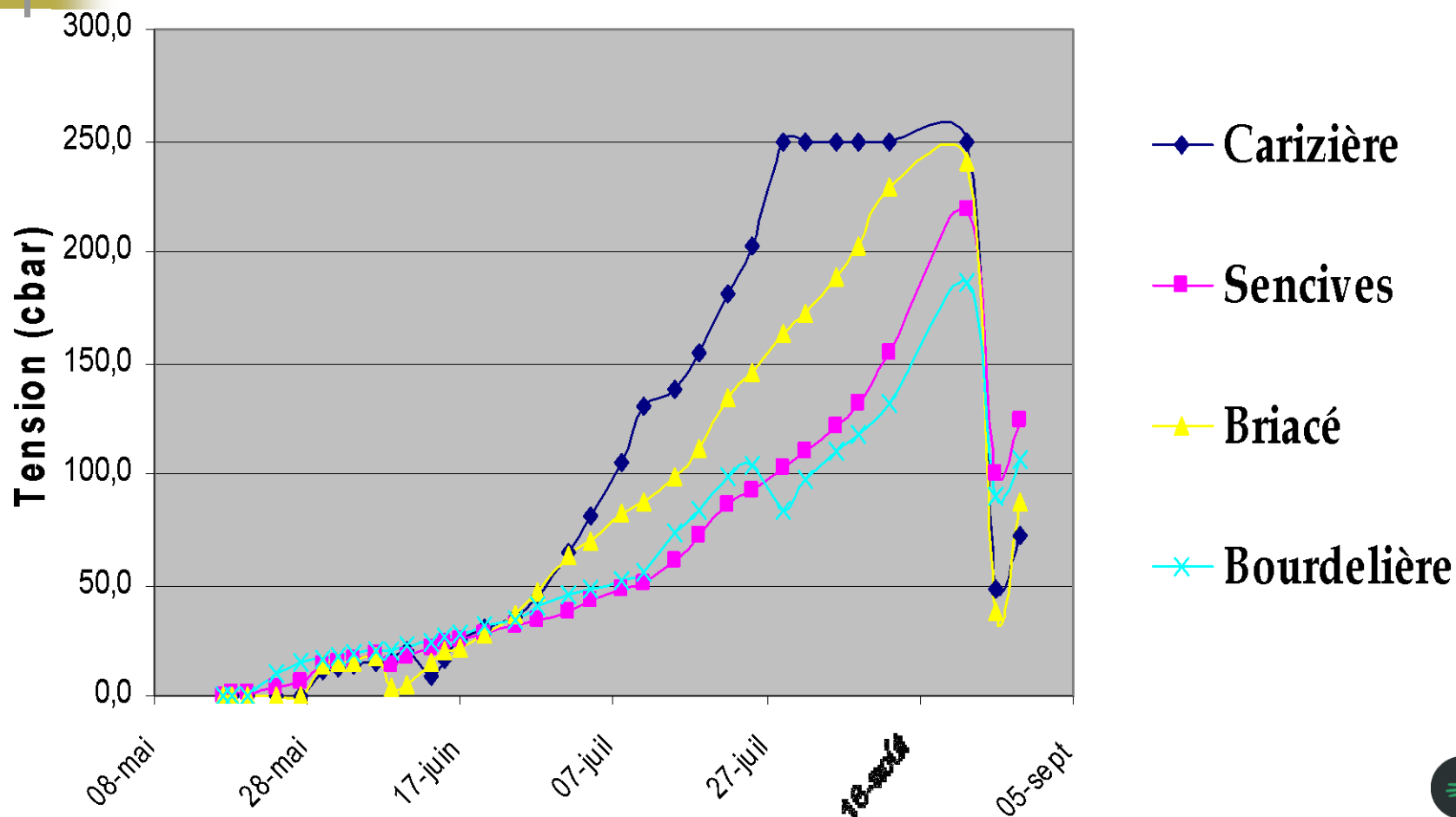
■ Bourdelière

- Sol limono sableux jusqu'à 40 cm puis limono argileux sur altérite de gabbro(80 cm), profond et drainant

■ Sencives

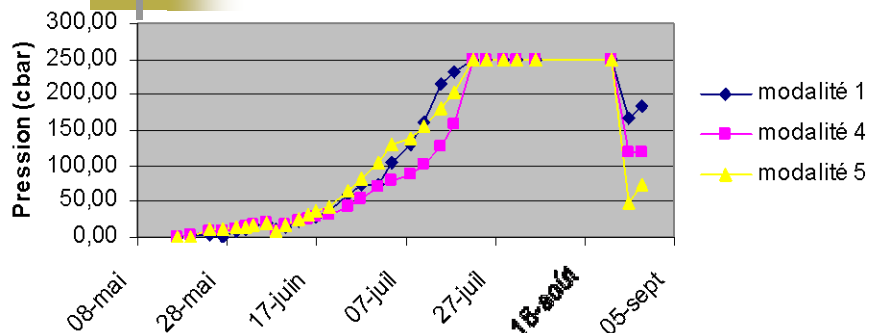
- Sol limono-sableux puis argileux, très profond sans discontinuité, altérite roche éruptive basique

Évolution des tensions de la modalité désherbée de chaque parcelle

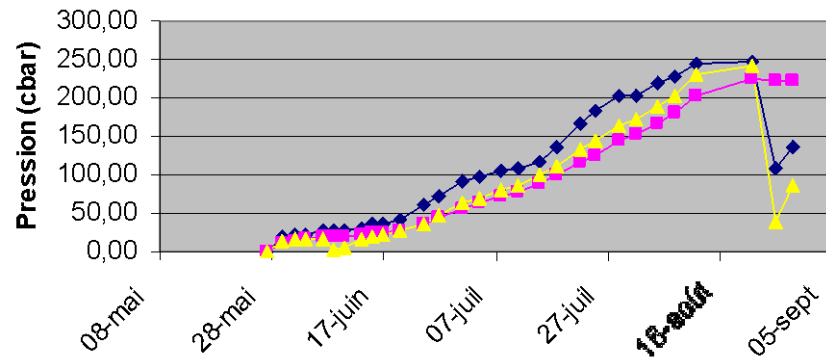


potentiels hydriques comparé des 4 sites année 2005

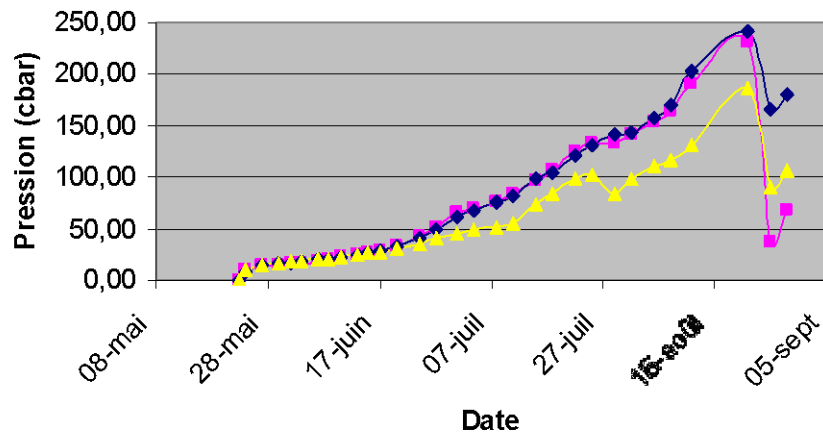
La Haute Carizière



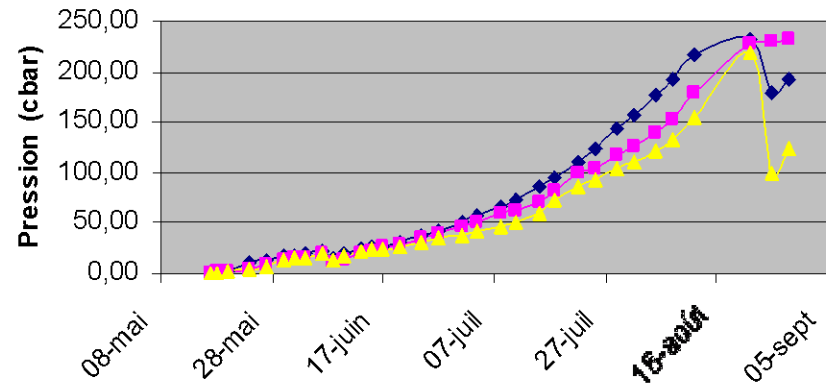
Briacé



La Bourdelière



Les Sencives



Modalité 1 : enh semé (2 tontes) Modalité 4 : travail superficiel (3 griffages) Modalité 5 : desherbé

Les 1ers enseignements

- **Effectuer un changement «en douceur» des pratiques sous peine de récolter parfois l'effet inverse.**
- **Ex de cas de sols sur roches noires**
 - Sols souvent profonds, avec des RU moyennes, des minéraux souvent peu disponibles, une humification lente
 - Si oxygénation par labours, accélération de la minéralisation de l'humus, vigueur découplée !
 - Privilégier des façons superficielles/ENM/Enherbement semé
- **Ex de cas de sols sur roches blanches**
 - Sol avec des cycles de minéraux plus rapides, souvent peu profonds, riche en micas
 - Si enherbement semé tous les rangs, concurrence azotée et hydrique nette, déséquilibre k/Mg
 - Forte baisse de la vigueur, stress maqué en millésime sec
 - Privilégier désherbage sur cavillon/façons superficielles/ENM
- **Travailler sur un sol saturé en calcium** sous peine d'érosion accrue (lessivage des fines)
- **Adapter les outils existants aux porteurs et modes de conduite nantais**

L'entretien des sols : poste clef

- Qui va permettre par le choix des techniques utilisées d'optimiser la production d'une parcelle en actionnant les leviers sur :
 - **La précocité au débourrement**
 - Structure, aération , activation du « moteur biologique »
 - **La vigueur**
 - Fourniture en éléments minéraux, enracinement en profondeur...
 - **La permanence des cycles**
 - Régularité, gestion des stress de croissance...
 - **Tenue à la maturation**
 - Gestion de l'eau aux vendanges, risque pourriture...

A chaque sol

**Enherbement
naturel tondu
+ intercep**



son entretien



« Quand le terroir
redevient la base de
réflexion d'une viticulture
vivante et durable »