



Novembre 2019

RESTITUTION DE L'ÉTUDE

**« ETAT DES LIEUX ET ATTENTES POUR LA RSE
DANS LA FILIÈRE VITICOLE »**





Quelles perceptions & attentes des consommateurs et distributeurs pour la RSE de la filière viticole ?

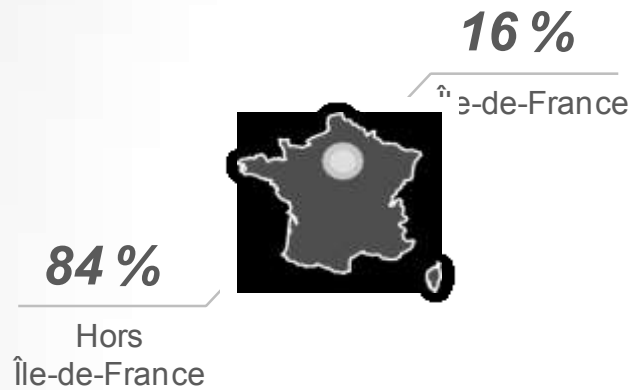
- Où en est le vin responsable aujourd'hui ?
- Comment évoluera ce marché demain ?
- Quelles actions entreprendre pour lui permettre de croître ?
- Quel rôle peut jouer l'emballage dans la démocratisation du vin responsable ?

➔ **Comment valoriser ses démarches responsables auprès de la distribution et des consommateurs ?**

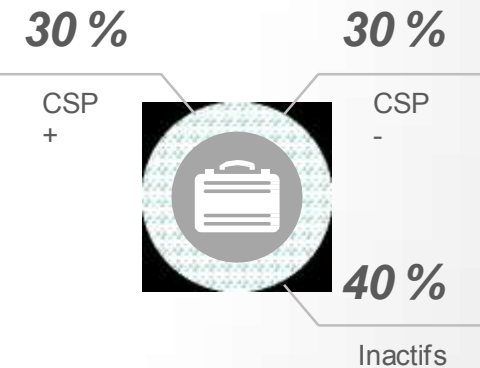
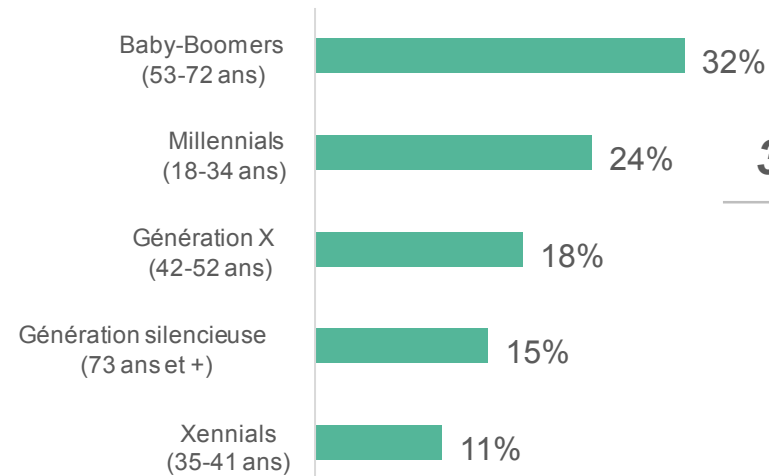
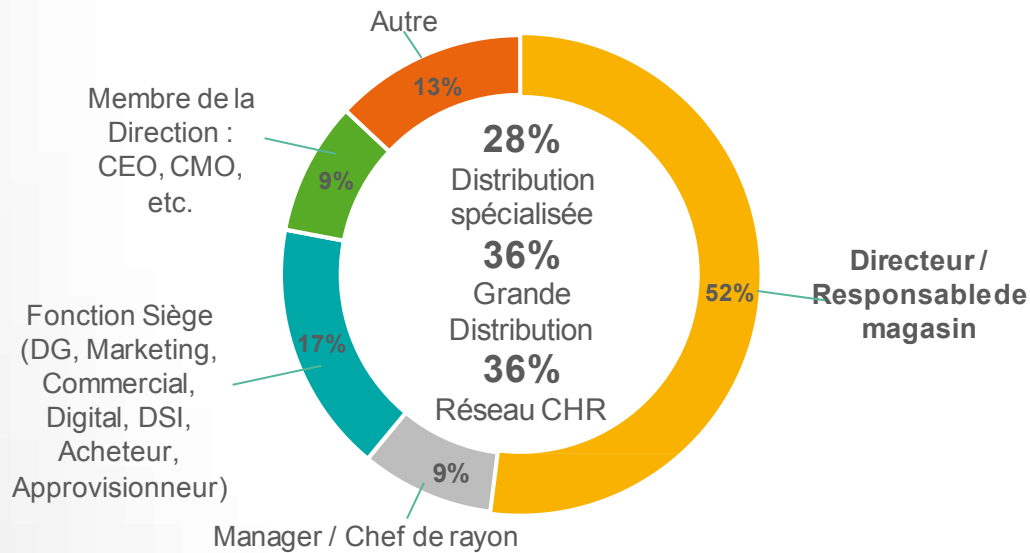
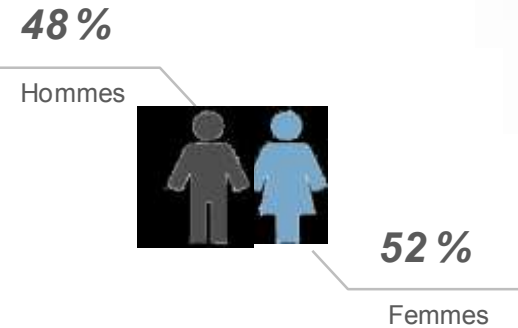


UNE ÉTUDE MENÉE EN MAI 2018 AUPRÈS DE :

185 professionnels



1 000 consommateurs

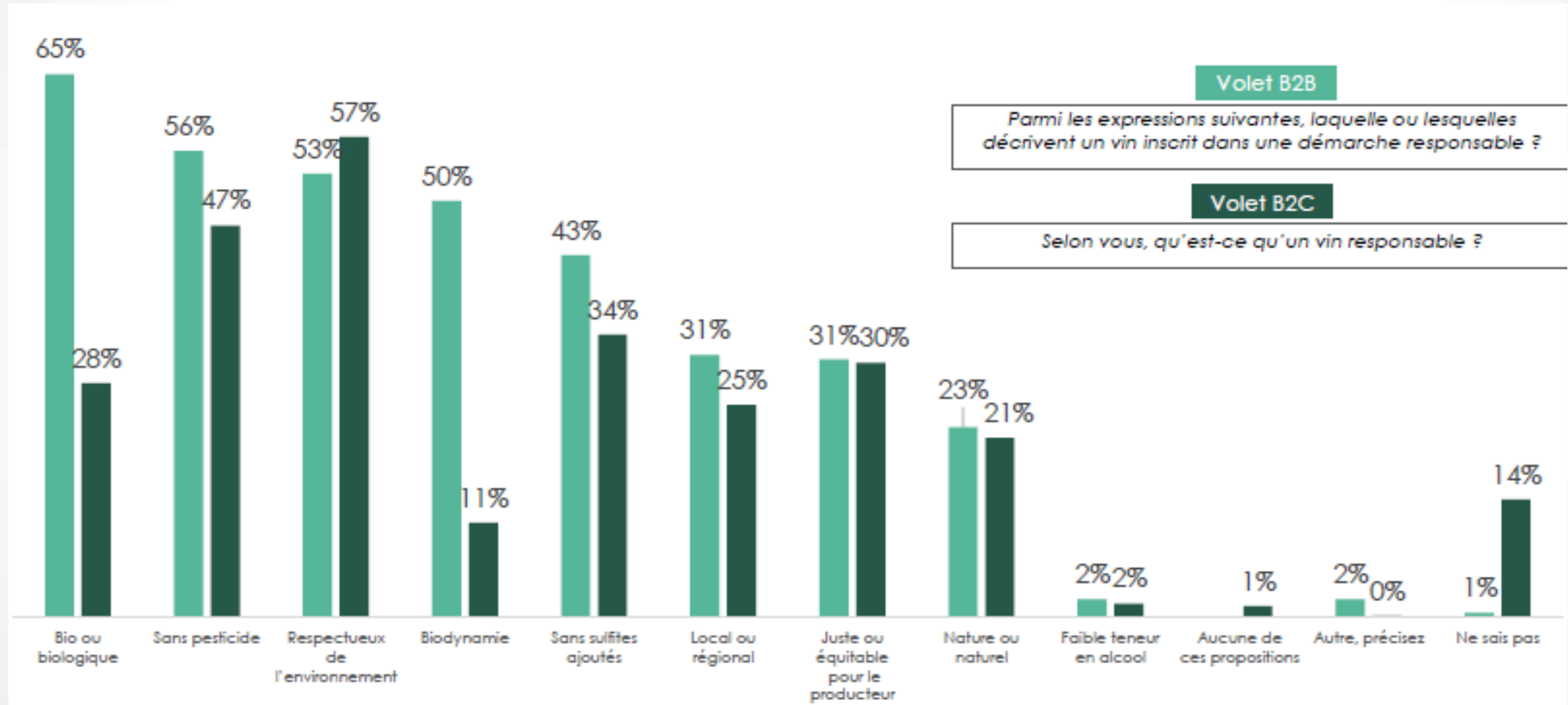




**Selon vous qu'est-ce qu'un
VIN RESPONSABLE ?**

UNE DÉFINITION ÉLARGIE DES « VINS RESPONSABLES »

Selon vous, qu'est-ce qu'un vin responsable ?



LE CARACTÈRE « RESPONSABLE » D'UN VIN : UN VÉRITABLE CRITÈRE DE COMMERCIALISATION ET D'ACHAT



84%

des professionnels de la grande distribution tiennent compte de la notion de vin responsable dans leur référencement

93% des acheteurs se disent sensibles aux démarches responsables en viticulture



+ de 40%

des consommateurs de vin tiennent compte du critère de vin responsable lors de leur achat

96% de ces consommateurs déclarent en consommer environ 1 fois par semaine

MOTIVATION D'ACHAT : DES DIFFÉRENCES DE PERCEPTION ENTRE PROFESSIONNELS ET CONSOMMATEURS

Parmi les raisons suivantes, laquelle ou lesquelles orienterai(en)t le choix d'un consommateur / votre choix de consommer un vin responsable par rapport à un vin traditionnel ?



Professionnels

Consommateurs

Cela minimise l'impact sur l'environnement

60%

43%

Cela permet de soutenir les vignerons engagés

55%

48%

Les méthodes employées sont respectueuses d'un savoir-faire

50%

43%

Le vin est de meilleure qualité

31%

39%

LE POTENTIEL DES VINS RESPONSABLES EST BIEN PERÇU PAR LES PROFESSIONNELLS



+ de 80%

des **professionnels** proposent une offre plus ou moins large en vins responsables (GD > réseaux spécialisés)

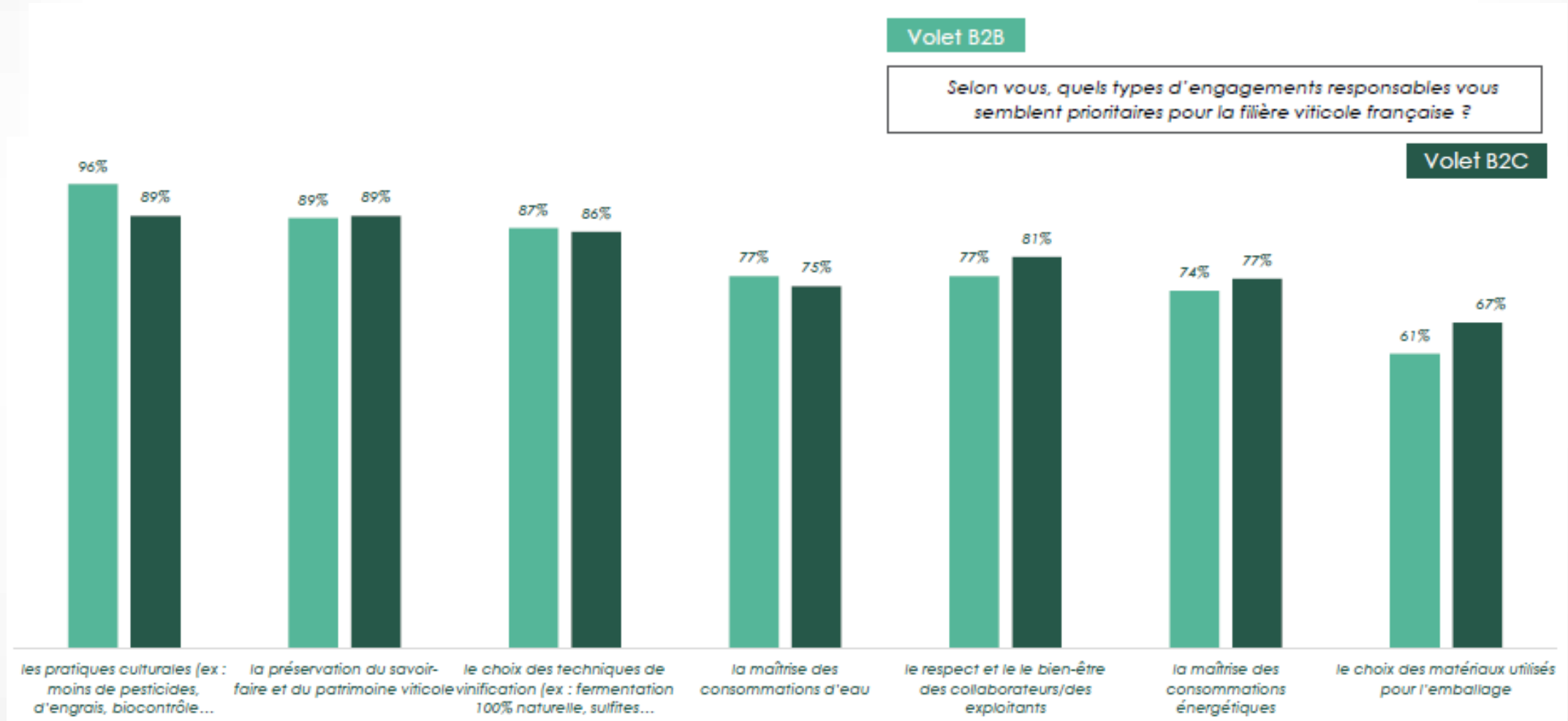


26%

des **consommateurs** qui ne consomment pas de vin responsable le justifient par l'absence d'offre

PROFESSIONNELS ET CONSOMMATEURS ONT DES ATTENTES SUR PLUSIEURS TYPES D'ENGAGEMENTS

Selon vous, quels types d'engagements responsables vous semblent prioritaires pour la filière viticole française ?





Comment **PROMOUVOIR** ces vins responsables ?

COMMENT AVEZ-VOUS DÉCOUVERT CES VINS RESPONSABLES ?



37%

des **professionnels** ont été initiés lors d'un événement professionnel viticole et

54% par les producteurs qu'il connaît depuis plusieurs années



62%

des **consommateurs** déclarent avoir été initiés par un tiers (par un caviste: 14%)
Les autres durant leur courses

CONSOMMATEURS ET PROFESSIONNELS MISERAIENT SUR LE PRODUIT

Quelles actions vous semblent utiles pour démocratiser un vin responsable ?



Consommateurs :

47%

48%

36%

34%

Professionnels :

63%

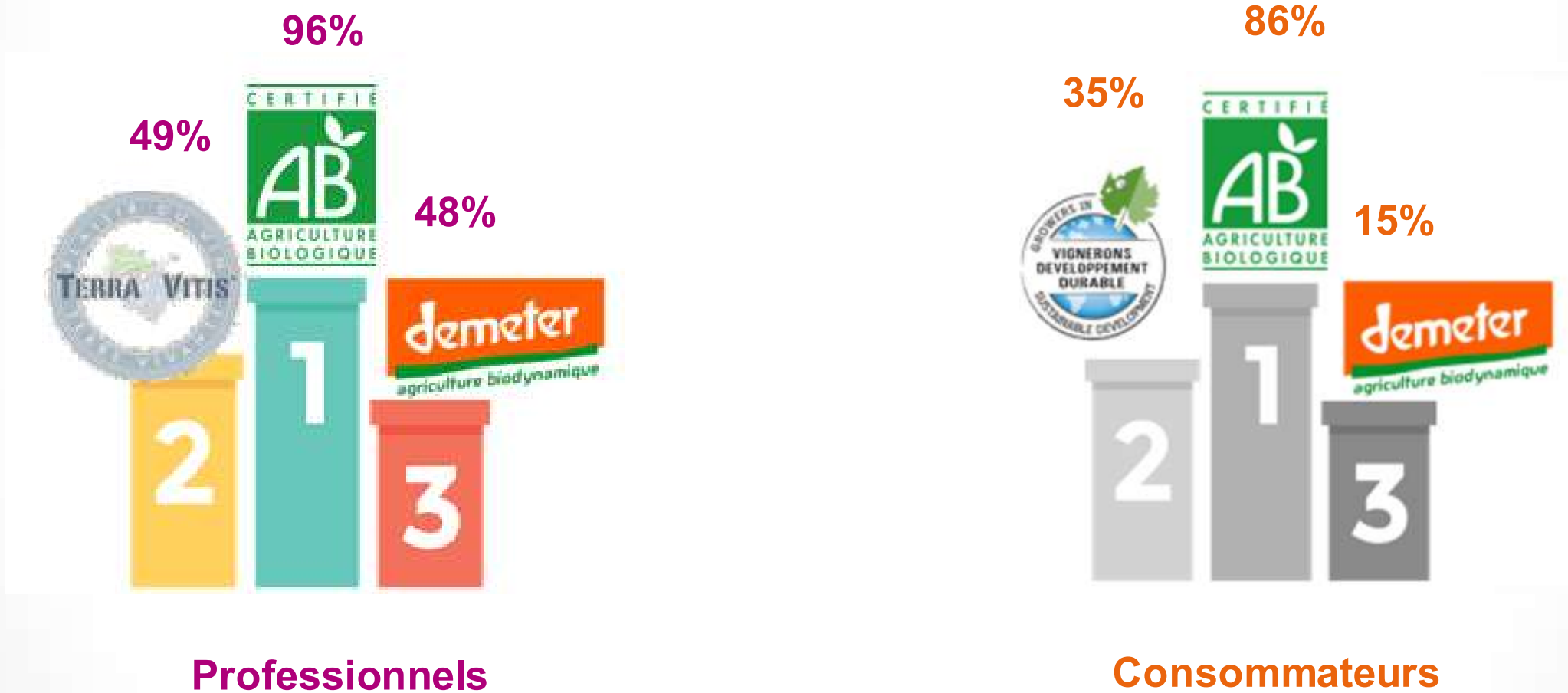


47%

47%

DES LABELS QUI N'ONT PAS LA MÊME NOTORIÉTÉ SELON LE PUBLIC

Parmi les labels et certifications suivantes, lequel ou lesquels (re)connaissez-vous ?
Agriculture Biologique, Terra Vitis, Demeter, HVE, VDD, Aucune



DES CONSOMMATEURS AUTONOMES AYANT BESOIN D'INFORMATIONS CLAIRES



63 %

des **professionnels** attendent que la démarche responsable soit véhiculée par le produit (label, emballage)



1/3

des **consommateurs** ont découvert les vins responsables en autonomie durant leurs courses



Une préférence des consommateurs pour **les labels dont l'intitulé est explicite**

A row of wine bottles is shown on a bar counter. The bottles are of various colors (dark, green, red) and are slightly out of focus. A teal rectangular box is overlaid on the image, containing white and yellow text. The text asks about the packaging of responsible wines.

Et **L'EMBALLAGE** de ces vins responsables ?

LE VERRE, UN MATÉRIAU COHÉRENT POUR UN VIN RESPONSABLE

En fonction des critères suivants, quel type d'emballage serait le plus approprié pour contenir un vin responsable ?

Le verre en tête pour ces critères :



Professionnels

- Une meilleure conservation du vin (93%)
- Répondre aux attentes des consommateurs (84%)
- Le respect de l'environnement (77%)

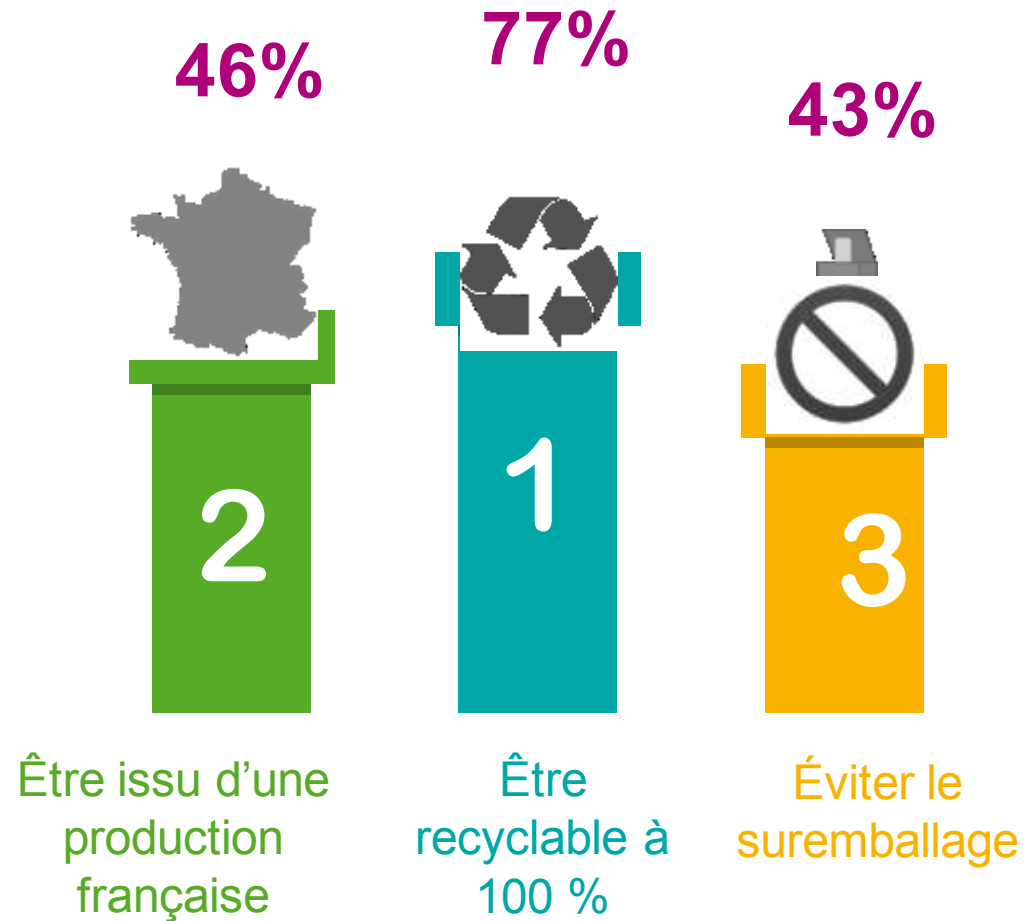


Consommateurs

- Une meilleure conservation du vin (84%)
- L'esthétisme du produit optimisé par ce matériau (80%)
- Le verre est jugé l'emballage le plus sain et le plus sûr (67%)

L'ORIGINE FRANCE EST UN CRITÈRE DE L'EMBALLAGE QUI COMPTE AUPRÈS DES PROFESSIONNELLS

Si vous deviez référencer un vin responsable, seriez-vous plutôt sensible à ce que...

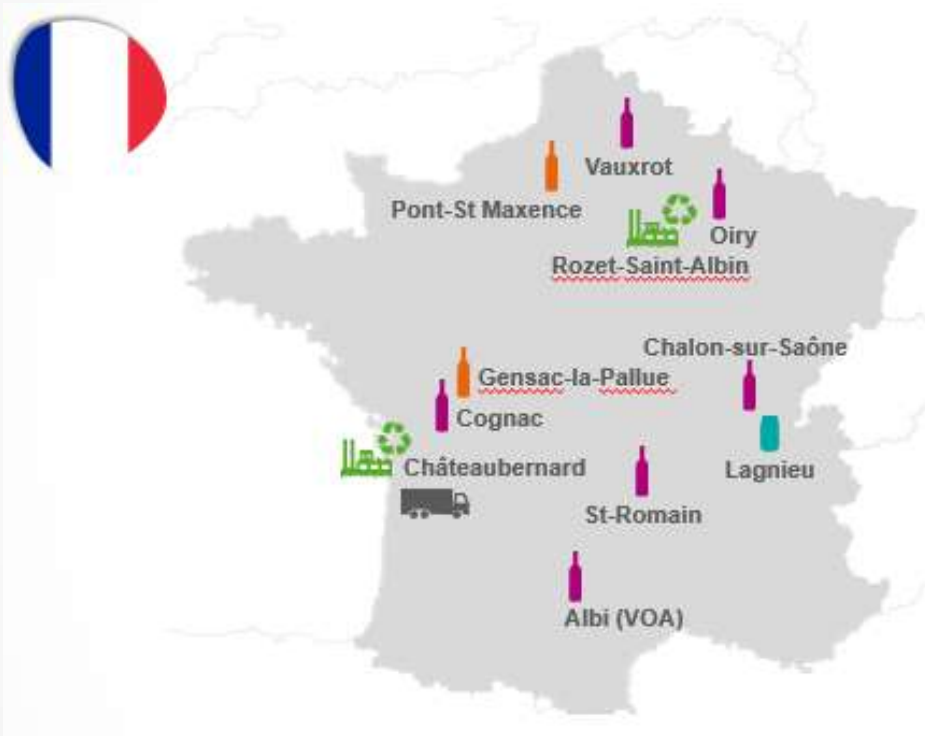


AU PROGRAMME DEMAIN : CONSIGNE, RECYCLAGE ACCRU ET CO-CRÉATION

Parmi les démarches de distribution et de consommation responsables suivantes, **lesquelles se développeront / serez-vous prêts à suivre** le plus dans les prochaines années ? /

	Professionnels	Consommateurs
Un recyclage accru des emballages	65%	55%
Un système de consigne des emballages	38%	58%
La co-création de produits responsables	24%	16%

VERALLIA SOUTIENT UNE ÉCONOMIE CIRCULAIRE & DE PROXIMITÉ DU VERRE, EN PRODUISANT EN FRANCE ET EN INVESTISSANT DANS LA FILIÈRE





Longue vie aux vins responsables !