

01 Adelphe



> Nos origines : 3 dates clés



1972 - Le principe pollueur-payeur est adopté par l'OCDE

1975 - Ce principe est traduit dans la loi française : partage des responsabilités

1992 - La Responsabilité Élargie du Producteur est inscrite dans le code de l'environnement



➤ Adelphe, une réponse à la REP



Que dit la REP ?



Depuis 1992 :

« Les fabricants, distributeurs pour les produits de leurs propres marques, importateurs, qui mettent sur le marché des produits générant des déchets, doivent prendre en charge, notamment financièrement, la gestion de ces déchets »

(Code de l'Environnement Article L. 541-10)

Entreprises : 2 possibilités

- **Mettre en place un système individuel de collecte et de recyclage des emballages ménagers, certifié par l'Etat**
- **Déléguer son obligation à Adelphe, société agréée par l'Etat, qui assure la prise en charge totale de mon obligation environnementale.**

> Adelphe, votre partenaire depuis 27 ans



- Une entreprise privée
- Une mission d'intérêt général
- Sans but lucratif
- Sous agrément d'état
- Une gouvernance qui vous représente
AFED, NET V&S, FEVS, UMVIN, FFVA, FFS
Président: Georges ORTOLA, vigneron
dans l'Aude
- 27 ans d'actions pour le recyclage

Rôle et missions de l'éco-organisme :

Organiser la collecte, le tri et le traitement des déchets.

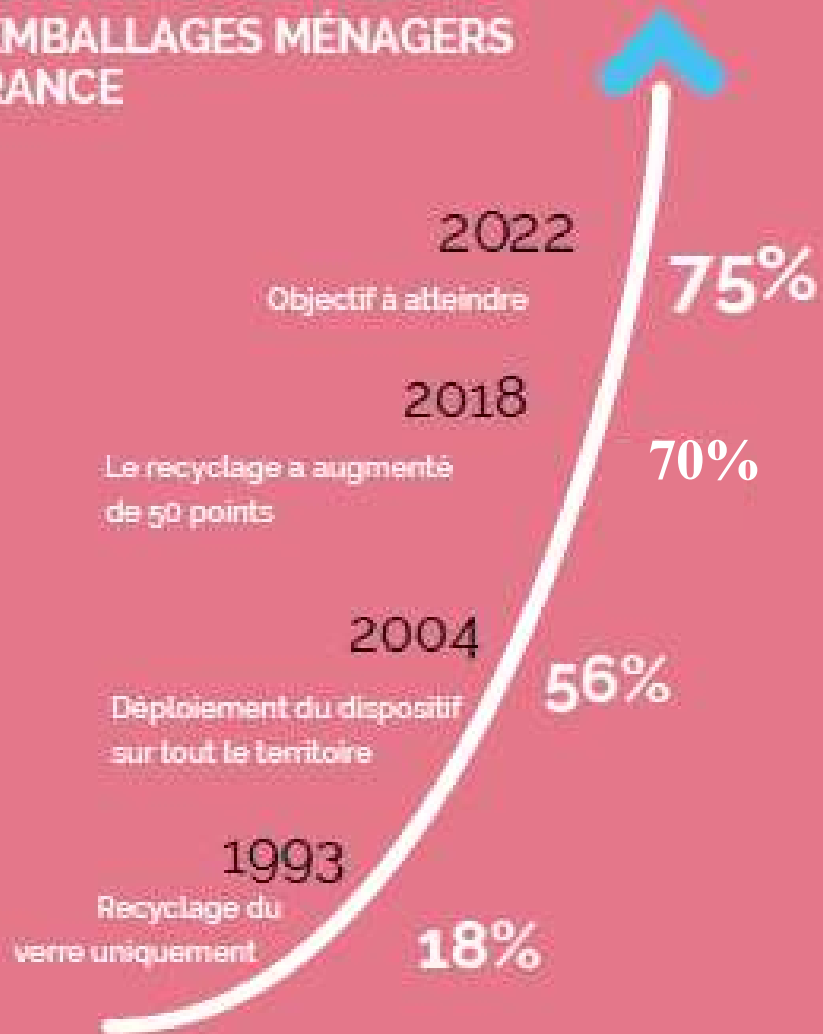
Développement de l'éco-conception.

Sensibiliser les citoyens au geste de tri.

> Des résultats concrets



ÉVOLUTION DU RECYCLAGE DES EMBALLAGES MÉNAGERS EN FRANCE



Un recyclage effectué à

89% En France

(10% en Europe, 1% en Asie)

Des bénéfices économiques et environnementaux

- **+3 millions de tonnes recyclées** chaque année, soit le contenu de 160 000 camions
- **28 000 emplois de proximité créés** soit l'équivalent de la population de la ville d'Orange
- **2,1 millions de tonnes de CO₂ évitées**, soit l'équivalent de la circulation d'un million de voitures

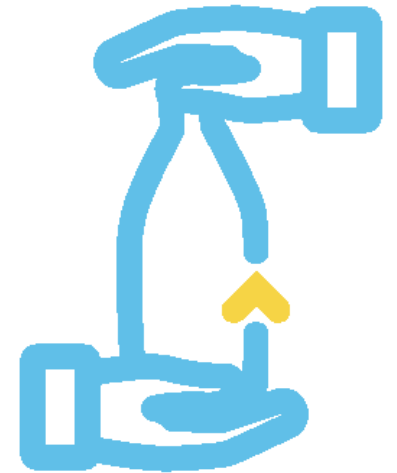
02



Les enseignements du diagnostic réalisé au Château de l'Aulée



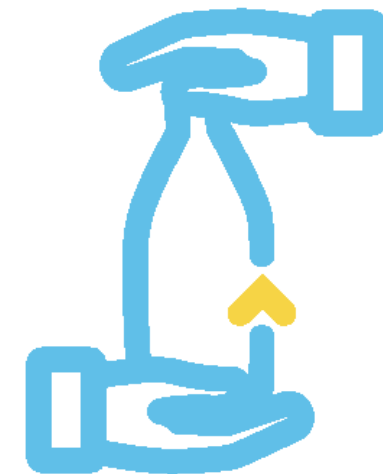
- **Périmètre élargi par rapport à Adelphe (tous emballages et tous pays)**
 - Emballages primaires
 - Emballages secondaires
 - Emballages tertiaires
- **Les recommandations**
 - Allègement, amélioration de la recyclabilité, sensibilisation au tri
 - En tonnes et en €
 - Sans oublier les fonctions marketing et les contraintes techniques de l'emballage
 - Sans substituer un matériau à un autre
 - A horizon 1 an ou 2 ans



> Le diagnostic en pratique : quelles étapes ?



- **Avant le diagnostic : récolte des informations**
 - Quantités de vente / type d'emballage
 - Collecte des fiches techniques des emballages
- **Pendant le diagnostic : durée 1 jour**
 - Visite du site
 - Entretiens avec les personnes impliquées dans le choix des emballages
 - Ebauche des recommandations lors de la réunion de clôture
- **Après le diagnostic :**
 - Envoi du rapport
 - Suivi des recommandations à 6 mois



> Les fiches techniques : cas des caisses carton



Type d'emballage : WRAP

Dimensions intérieures : Longueur 181 Largeur 175 Hauteur 197

Dimensions extérieures : Longueur 188 Largeur 182 Hauteur 202

Découpe : Fiche technique N° 24318 Plan N° 7680 ASA

Impression flexo : 1 couleur

+ % recyclé ?
+ nature des encres
+ PEFC ou FSC

Surface unitaire : 0.272m²

Tare Théorique Moyenne : 0.128 kg +/- 5% (*)

Qualité EUROPAC : Profil B - QB40X

Détail Composition : Test 150-Wel 125-Wel 140 (**)

Grammage moyen : 469 g/m² (*)

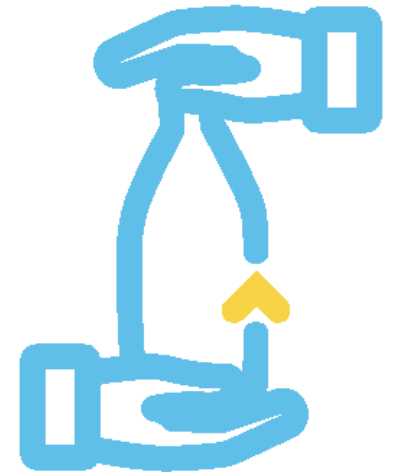
Epaisseur : 3 mm (*)

ECT moyen : 5.00 KN/m (*)

Format palette : 1000x1200 Jointive

Encombrement palette 1000 x 1200 x 1900 (*)

1650 emballages sur 3 pile(s)



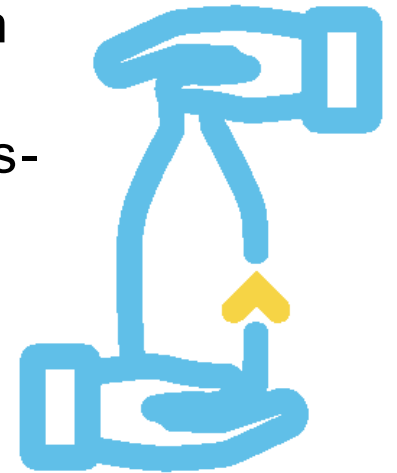


- **Généralement, les entreprises ne maîtrisent pas :**
 - **Les tonnages d’emballages utilisés annuellement** pour chaque catégorie de matériau (verre/ papier carton/ plastique/ métal/ bois)
 - **Les caractéristiques techniques des emballages** primaires, secondaires et tertiaires mis en œuvre

Les fiches techniques ne sont pas disponibles sur site malgré l’obligation réglementaire du Décret 2007-1467.

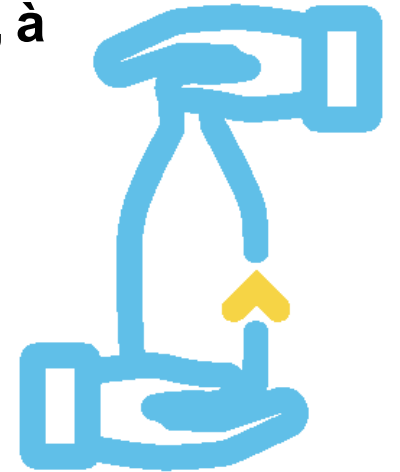
Lorsque les fiches techniques sont adressées par les fournisseurs, celles-ci sont généralement édulcorées de telle sorte qu’une mise en concurrence sur cette seule base est impossible.

Bon nombre des fiches techniques ne comportent pas les informations clés telles qu’indiquées dans l’exemple de la caisse carton.



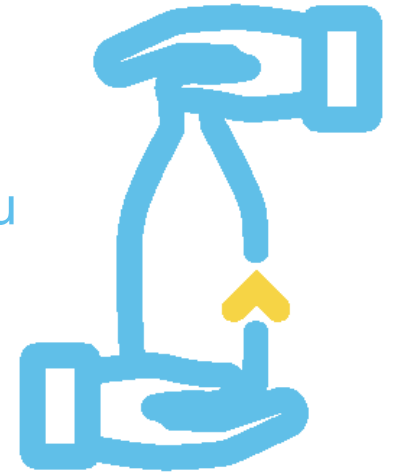


- **Généralement, les fournisseurs d'emballages sont les seuls interlocuteurs « Emballage » des entreprises :**
 - Les entreprises sont ainsi privées de l'objectivité et de l'expertise qui permettraient d'identifier l'ensemble des leviers d'optimisation de leurs emballages.
- Pour autant, comme nous l'avons constaté lors du diagnostic du Château de l'Aulée, **les entreprises parviennent, en exploitant leur simple bon sens, à identifier en partie ces fameux leviers d'optimisation des emballages.**
 - La motivation des entreprises pour l'identification de ces leviers est le plus souvent liée aux économies financières réalisées.





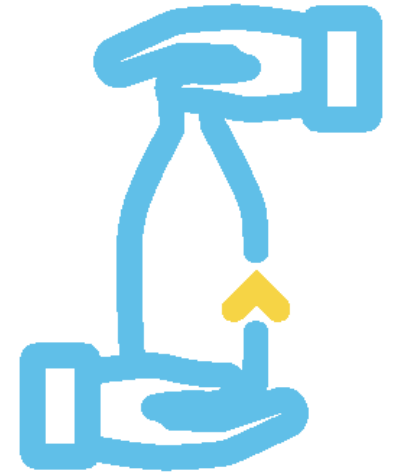
- **Les diagnostics sur site réalisés par Adelphe et son réseau d'experts permettent, avec la collaboration des entreprises :**
 - **De définir la décomposition des tonnages d'emballages utilisés annuellement**
 - **De rassembler les fiches techniques** intégrant les caractéristiques des emballages, conformément aux exigences de la réglementation
 - **D'identifier, au travers d'une vision extérieure et objective, l'ensemble des leviers d'optimisation des emballages** sous la forme de recommandations d'actions à mettre en œuvre
 - **De valoriser, pour chaque recommandation, les économies potentielles** en tonnes/ an, en K€/ an (achats et contribution Adelphe) ou encore en gains de palettes ou de camions
 - **De mieux maîtriser le poste Emballages**
 - **De disposer d'un plan d'actions d'optimisation des emballages** que les entreprises sont libres de mettre ou non en place.



> Cas du diagnostic de Château de l'Aulée



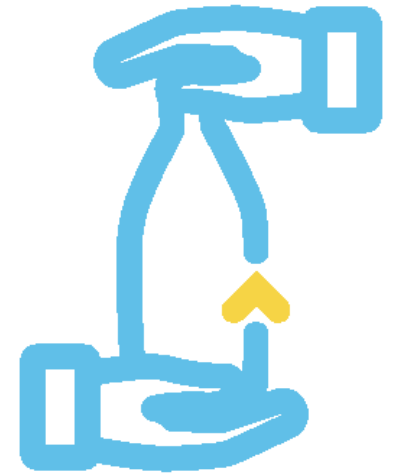
- Le domaine du Château de L'Aulée situé à Azay le Rideau produit des Crémants de Loire ainsi que des vins tranquilles.



> Cas du diagnostic de Château de l'Aulée

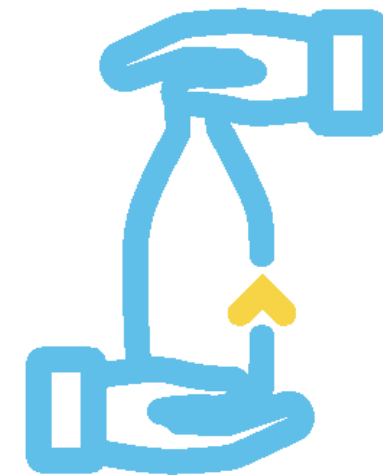


- **Le domaine a d'ores et déjà réalisé bon nombre d'actions relevant de la RSE** (Responsabilité Sociétale ou sociale des Entreprises), une démarche volontaire visant à se préoccuper notamment des questions sociales et environnementales.
- **Parmi les nombreuses bonnes pratiques relevées :**
 - **Pas d'utilisation d'insecticides sur le domaine**, dans le respect de la biodiversité
 - **Colisage limité à 6 bouteilles**, afin de limiter les risques de TMS
 - **Utilisation de bouteilles verre allégées**
 - **Palettes stockées pour le picking non banderolées**, pour une économie de film



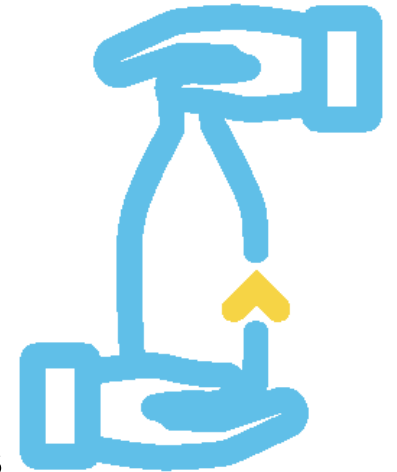


- **Et aussi :**
 - **Réutilisation des caisses une fois vidées** lors des ventes en boutique
 - **Recyclage des bouchons** via des associations locales
 - **Pas d'utilisation d'emballages non recyclables**
 - **Impression sur site des contre-étiquettes** limitant les mises au rebut des contre-étiquettes non conformes en raison d'une évolution de la réglementation
 - **Etc ...**



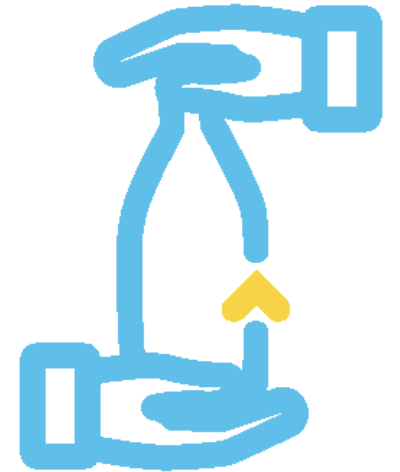


- **Les recommandations identifiées lors du diagnostic concernent :**
 - **L'allègement des bouteilles** de Crémant à 560g, les bouteilles de vins tranquilles étant d'ores et déjà allégées à 395g
 - Difficulté de mise en œuvre : abordable, mais nécessite des tests de transport en messagerie, voire à l'export en raison du risque de casse accru
 - **L'optimisation du poids des bouchons** avec la proposition notamment de bouchons liège 1 rondelle de 8g
 - Difficulté de mise en œuvre : plus complexe, nécessite des tests de vieillissement des vins
 - Remarques :
 - La réduction de la hauteur des bouchons n'a pas été proposée, étant d'ores et déjà optimisée à 48mm pour les Crémants et 44mm pour les vins tranquilles.
 - Les bouchons liège sont plus légers que les bouchons synthétiques





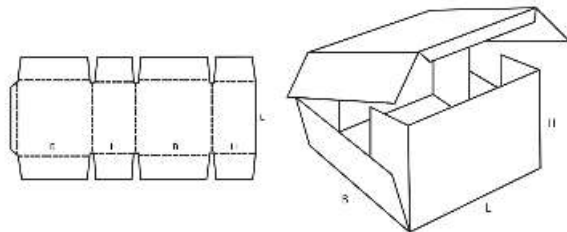
- **L'optimisation de la qualité des coiffes** avec l'utilisation d'un complexe
Alu 12 μ m/ PE 46g/m²/ Alu 12 μ m
 - Difficulté de mise en œuvre : abordable, mais nécessite des tests de pose des coiffes et un accord sur le plan marketing



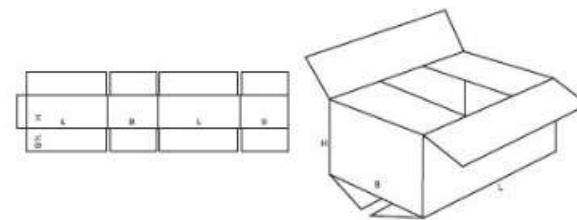
> Cas du diagnostic de Château de l'Aulée



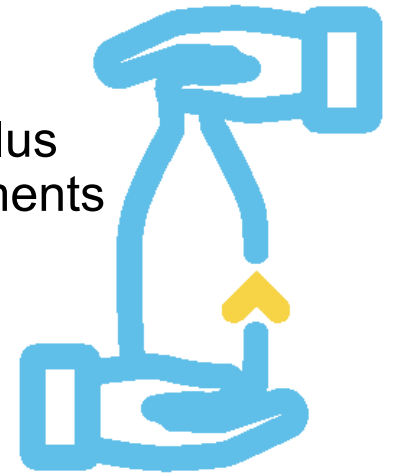
- **L'optimisation du format des coiffes** avec une réduction du diamètre bas à 49,6mm et de la hauteur à 110mm
 - Difficulté de mise en œuvre : abordable, mais nécessite des tests de pose des coiffes et un accord sur le plan marketing
- **L'optimisation de la conception des caisses carton et des calages** avec la proposition d'une solution limitant la surface de carton utile
 - Difficulté de mise en œuvre : abordable, mais nécessite des tests de transport en messagerie voire à l'export
 - Remarque :
Les bouteilles étant positionnées couchées, des caisses wrap seraient plus appropriées pour limiter la consommation de carton mais les investissements en machine d'encaissage seraient trop conséquents vs bénéfices sur les coûts d'achat des caisses



Caisse américaine classique

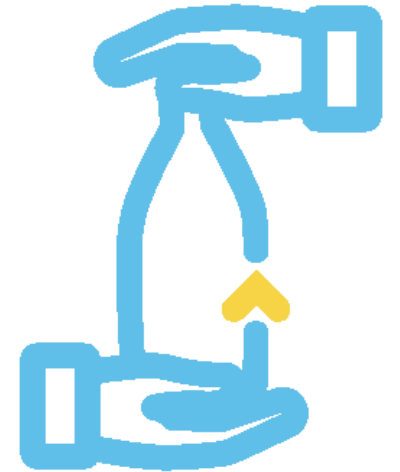


Caisse wrap-around





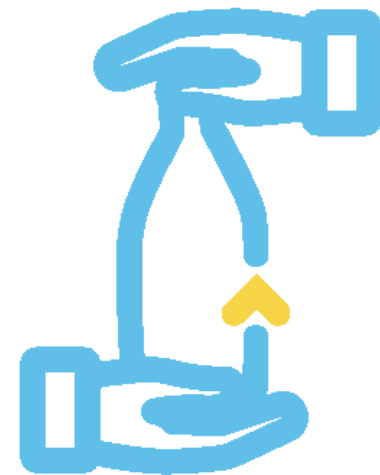
- **L'optimisation du grammage des caisses carton, les bouteilles étant porteuses**
 - Difficulté de mise en œuvre : abordable, mais nécessite des tests de transport en messagerie voire à l'export
 - Remarques :
 - Une palettisation des caisses en couches croisées dégrade la résistance à la compression verticale des caisses de 50%
 - Les bouteilles sont porteuses, ne pas prévoir de vide sur la hauteur des caisses



> Cas du diagnostic de Château de l'Aulée



- **La réduction de l'épaisseur du film de banderolage des palettes de 23 à 17 μ m, le banderolage des palettes étant mécanisé**
 - Difficulté de mise en œuvre : abordable, mais nécessite des tests de filmage des palettes et des tests de transport de palettes à l'export





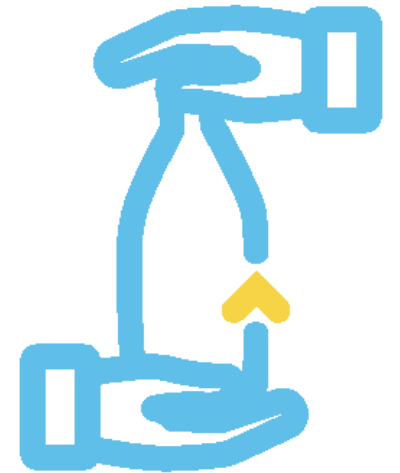
- **Le marquage des consignes de tri des emballages**, pour permettre aux consommateurs de savoir où jeter chaque composant d'emballage.
Cette action permettrait au domaine de bénéficier d'un bonus de 8% sur l'éco-contribution Adelphe dès la première année de mise sur le marché de ses vins
 - Difficulté de mise en œuvre : abordable, mais nécessite de revoir l'impression des contre-étiquettes et des caisses
- **La valorisation par recyclage des supports des étiquettes adhésives**
 - Difficulté de mise en œuvre : abordable, mais nécessite d'envisager de centraliser les supports siliconnés d'autres domaines proches du Château de l'Aulée pour reprise et valorisation par une société spécialisée



> Cas du diagnostic de Château de l'Aulée



- **Les recommandations écartées lors du diagnostic concernent :**
 - **Le grammage, déjà optimisé, et le format des étiquettes** qui devrait limiter les déchets liés à une forme originale, mais historique pour les Crémants du domaine

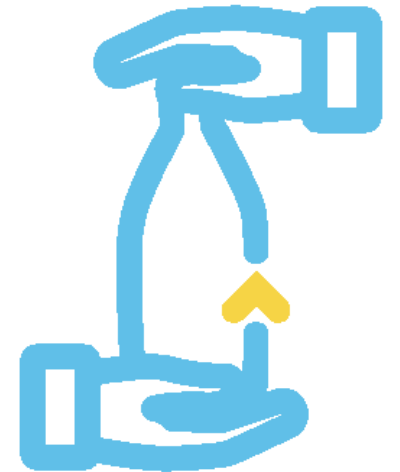


> Cas du diagnostic de Château de l'Aulée



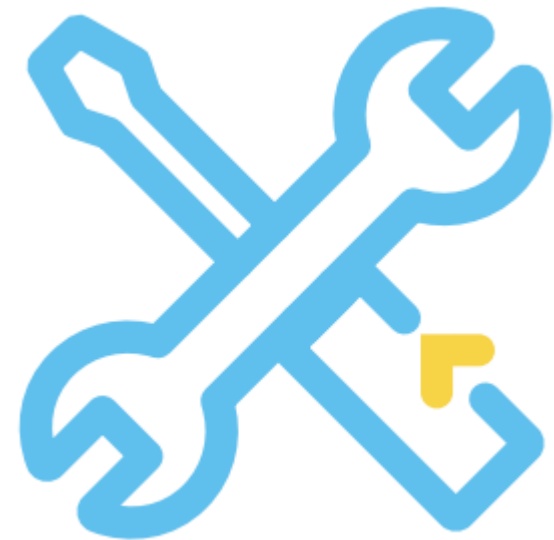
- L'optimisation du poids des capsules des vins tranquilles déjà optimisés
- L'optimisation des plaques et muselets, également optimisés
- **La réduction de la longueur des caisses**, un seul format de caisse étant utilisé pour les Crémants et les vins tranquilles (bouteilles moins hautes) compte tenu des volumes annuels limités pour ces derniers

Au total, si le domaine Château de l'Aulée mettait en place l'ensemble des recommandations, 25% des tonnages d'emballages utilisés annuellement pourraient être économisés.



03

Les outils d'éco-conception



L'éco-conception - 3 actions clés

1. Alléger



2. Améliorer la recyclabilité



3. Sensibiliser



Évaluez l'impact de vos emballages



compris dans la contribution



accessibles en toute autonomie



3 niveaux techniques

tree
Test de la Recyclabilité des Emballages

<http://tree.adelphe.fr>

Niveau de difficulté ● ○ ○

feel
Facilitateur d'Éco-conception En Ligne

<http://feel.adelphe.fr>

Niveau de difficulté ● ● ○

bee
Bilan Environnemental des Emballages

<http://bee.adelphe.fr>

Webinar de prise en main
sur inscription ou en replay

Niveau de difficulté ● ● ●

Conseils pour systématiser votre démarche d'éco-conception

- Faire un **état des lieux** de ses emballages
→ prioriser les actions
- Différencier les critères fixés par intuition et **les éléments factuels**
→ challenger son cahier des charges et ses fournisseurs
- Définir des **indicateurs d'éco-conception**
→ mesurer et comparer chaque emballage
- Mettre en place les **3 actions clés**
→ Utiliser la fiche réflexe





Concours Adelphe « Millésime 2020 » : Communiquer pour mettre en avant les vignerons qui s'engagent :

- Lancement du concours « Millésime 2020 » le 7 Novembre 2019 avec remise de prix en AVRIL 2020
- 2 PRIX récompenseront les meilleures « les bonnes pratiques » en matière d'éco-conception d'emballages.



Merci pour votre attention

Constance REROLLE

Directrice Vins et Spiritueux

c.rerolle@adelphe.fr

+33 (0)1 81 69 07 23



Vos emballages
ont un avenir !